

SCG

HOCHPRÄZISE

2+2 Backen Ausgleichsfutter zum Schleifen

PRÄZISE

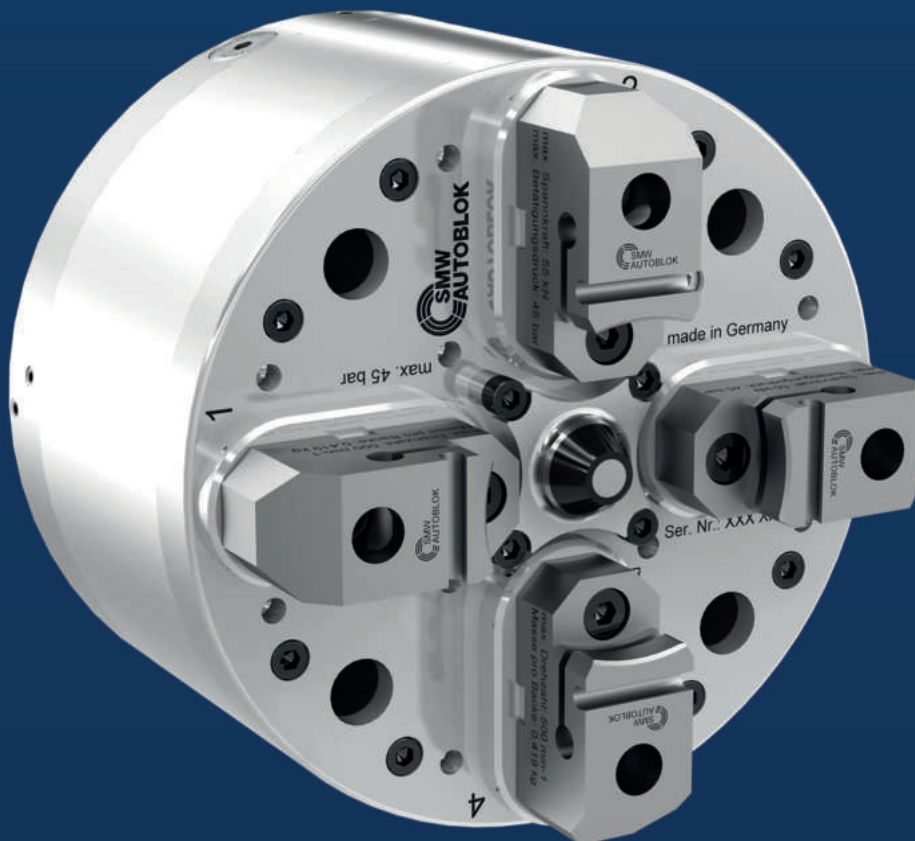
2+2 Backen hydraulisch betätigt

FLEXIBEL

Zentrierspitzen Schnellwechsel

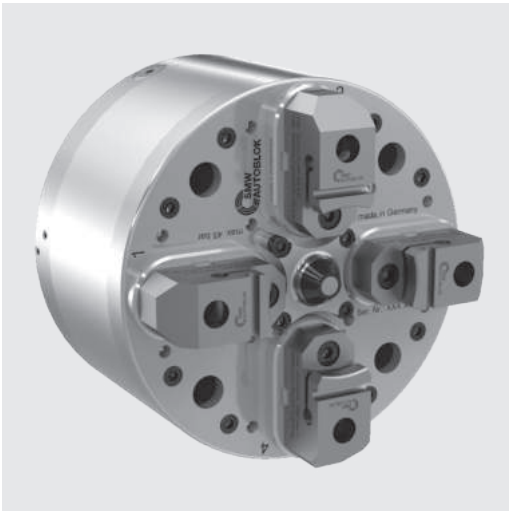
ABGEDICHTET

Ölbadgeschmiert
und wartungsarm



Hochpräzises 2+2 Backen Ausgleichfutter

- 2+2 Backen hydraulisch betätigt
- Zentrierspitzen Schnellwechsel
- Für Schleifbearbeitung
- Abgedichtet und wartungsarm



Anwendung/Kundennutzen

- Für Schleifbearbeitung von Wellen zwischen den Spitzen

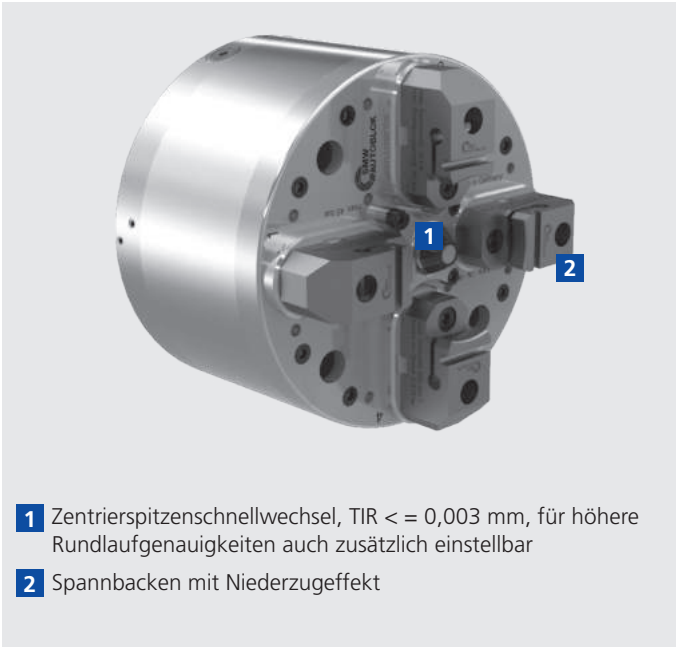
Technische Merkmale

- Ausgleichend spannend
- 2+2 Backen hydraulisch betätigt
- Ölzuführung über Hydraulik-Drehverteiler und Rohrbündel
- Zentrierspitzen Schnellwechsel
- Abgedichtet und wartungsarm

Lieferumfang

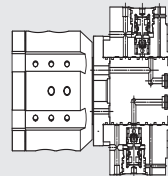
2+2 Backen Ausgleichsfutter ohne Spitze, ohne Aufsatzbacken

Produktmerkmale



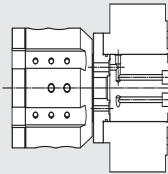
- 1** Zentrierspitzenschnellwechsel, TIR $\leq 0,003\text{ mm}$, für höhere Rundlaufgenauigkeiten auch zusätzlich einstellbar
- 2** Spannbacken mit Niederzugeffekt

Versionen Drehverteiler kpl.



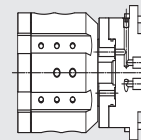
Version 1:
Drehverteiler mit Flansch mit Sicherheitsventilen

Id.-Nr. -046881-



Version 2:
Drehverteiler mit Flansch zweiteilig

Id.-Nr. -046880-

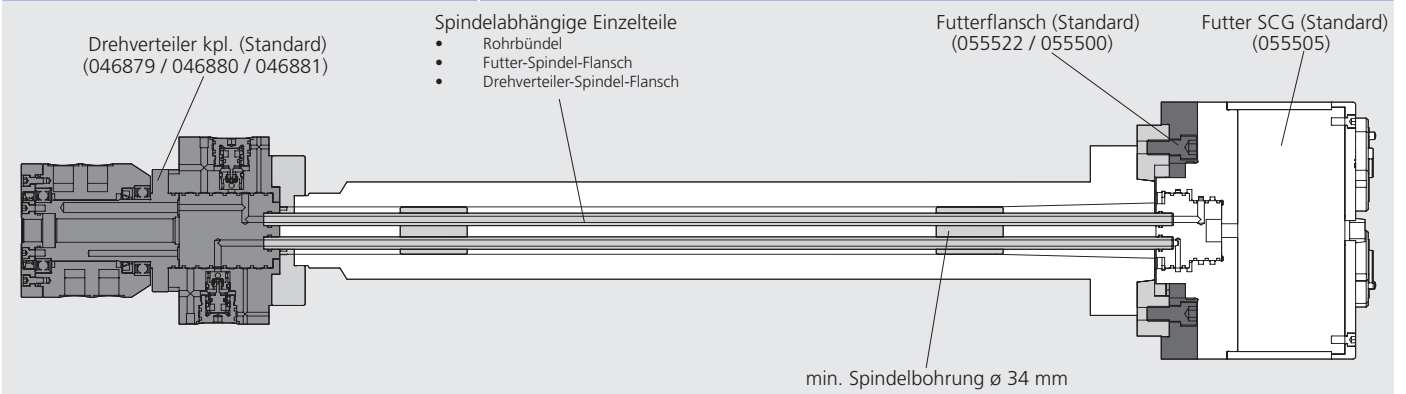


Version 3:
Drehverteiler mit Flansch einteilig kurz

Id.-Nr. -046879-

Bestellübersicht

Artikel	Bestellnummer
Futter	055505
Futterflansch / Futterflansch einstellbar	055522 / 055500
Drehverteiler kpl.	046879 / 046880 / 046881
Spindelabhängige Einzelteile	tbd.

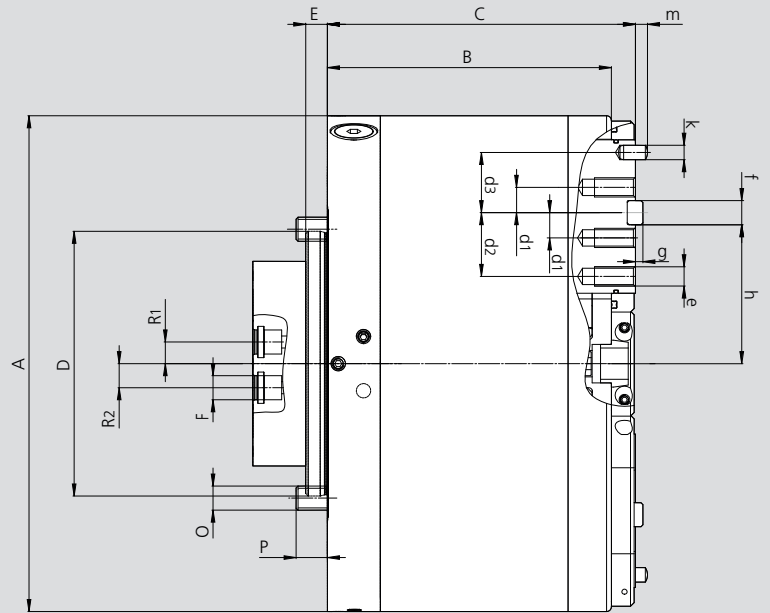
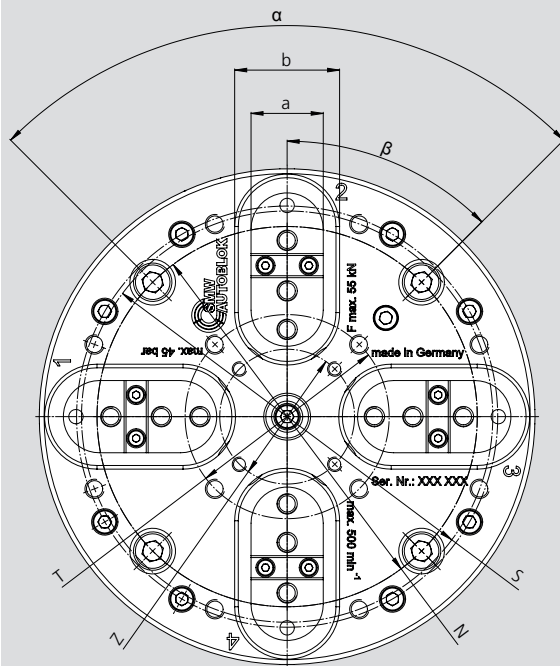


Hochpräzises 2+2 Backen Ausgleichfutter

- 2+2 Backen hydraulisch betätigt
- Zentrierspitzen Schnellwechsel
- Für Schleifbearbeitung
- Abgedichtet und wartungsarm

SCG

2+2 Backen hydraulisch betätigt



Technische Änderungen vorbehalten.
Für detaillierte Informationen steht Ihnen unser Kundenservice gerne zur Verfügung.

SMW-AUTOBLOK Typ SCG		206	
Aufnahme	Gr.	Z110	
	A	mm	206
	B	mm	118
	C	mm	128
Zentrierrand	D	mm	110
	E	mm	9
Anschlussbohrung Rohrbündel (Ø - Tiefe - Anzahl)	F	mm	Ø10 x 12mm - 4 x 90°
Befestigungslochkreis	N	mm	158
Befestigungsschraube	O	mm	M10 (4x)
min. Einschraubtiefe Befestigungsschraube	P	mm	13
Lochkreis Gewinde Zentrierspitze (Ø - Größe - Tiefe - Anzahl)	Z	mm	Ø56 - M6 x 8 - 4 x 90°
Lochkreis Anschlussbohrungen (3x) Radius	R1	mm	18
Lochkreis Anschlussbohrung (1x / Spannen Backe 1+3) Radius	R2	mm	20
Lochkreis Gewinde (Ø - Größe - Tiefe)	S	mm	Ø170.9 - M8 x 8
Lochkreis Gewinde (Ø - Größe - Tiefe)	T	mm	Ø84.8 - M8 x 8
	a	mm	30
	b	mm	43.6
	d1	mm	10.5
	d2	mm	26.5
	d3	mm	25
Gewinde Aufsatzbacken (3x)	e	mm	M8 x 17
Passfeder	f h6	mm	10
	g	mm	3.1
Abstand Passfeder zu Futtermitte (Futter geöffnet)	h	mm	57.75
Zylinderstift	k h6	mm	6
	m	mm	5
	alpha	Grad	90
	beta	Grad	45
Backenhub		mm	2
Betätigungsdruck max.		bar	45
Spannkraft max.		kN	55
Drehzahl max.		min ⁻¹	500
Masse ohne Backen		kg	31
Massenträgheitsmoment		kg·m ²	0.22

**Deutschland**

SMW-AUTOBLOK Spannsysteme GmbH
Postfach 1151 • D-88070 Meckenbeuren
Wiesentalstraße 28 • D-88074 Meckenbeuren
Tel.: +49 (0) 7542 - 405 - 0
Vertrieb Inland ➤ vertrieb@smw-autoblok.de
Fax: +49 (0) 7542 - 3886
Sales International ➤ sales@smw-autoblok.de
Fax: +49 (0) 7542 - 405 - 181

**U.S.A.**

SMW-AUTOBLOK Corporation
285 Egidi Drive - Wheeling, IL 60090
Tel. +1 847 - 215 - 0591
Fax +1 847 - 215 - 0594
E-mail ➤ autoblok@smwautoblok.com

**Japan**

SMW-AUTOBLOK Japan Inc.
1-56 Hira, Nishi-Ku
461-Nagoya
Tel. +81 (0) 52 - 504 - 0203
Fax +81 (0) 52 - 504 - 0205
E-mail ➤ japan@smwautoblok.co.jp

**China**

SMW-AUTOBLOK (Shanghai) Work Holding Co.,Ltd.
Building 6, No.72, JinWen Road, KongGang
Industrial Zone, ZhuQiao Town, Pudong District
201323, Shanghai P.R. China
Tel. +86 21 - 5810 - 6396
Fax +86 21 - 5810 - 6395
E-mail ➤ china@smwautoblok.cn

**Mexiko**

SMW-AUTOBLOK Mexico, S.A. de C.V.
Pirineos No. 515-B, Nave 16
Col. Industrial Benito Juarez
Micro Parque Industrial Santiago
Queretaro, Qro. C.P. 76130
Tel. +52 (442) 209 - 5118
Fax +52 (442) 209 - 5121
E-mail ➤ smwmex@smwautoblok.mx

**Indien**

SMW-AUTOBLOK Workholding Pvt. Ltd.,
Plot No. 4, Weikfield Industrial Estate,
Gat No. 1251, Sanaswadi, Tal - Shirur,
Dist - Pune. 412 208
Tel. +91 2137 - 616 974
Fax +91 2137 - 616 972
E-mail ➤ info@smwautoblok.in

**Türkei**

SMW AUTOBLOK Makina San, Ve Tic. Ltd. ti.
Yeni ehir Mah, Osmanli Blv, Volume Kurtkoy Ofis
No:9, Kat:1, D:4, 32912, Pendik Istanbul
Tel. +90 216 629 - 2019
E-mail ➤ info@smwautoblok.com.tr

**Schweden / Norwegen**

SMW-AUTOBLOK Scandinavia AB
Kasernvägen 2
SE - 281 35 Hässleholm
Tel. +46 (0) 761 420 111
E-mail ➤ info@smw-autoblok.se

**Italien**

AUTOBLOK s.p.a.
Via Duca D'Aosta n.24
Fraz. Novaretto
I-10040 Caprie - Torino
Tel. +39 011 - 9638411
Tel. +39 011 - 9632020
Fax +39 011 - 9632288
E-mail ➤ info@smwautoblok.it

**Frankreich**

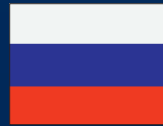
SMW-AUTOBLOK
17, Avenue des Frères Montgolfier - Z.I. Mi-Plaine
F-69680 Chassieu
Tel. +33 (0) 4 - 727 - 918 18
Fax +33 (0) 4 - 727 - 918 19
E-mail ➤ autoblok@smwautoblok.fr

**Großbritannien**

SMW-AUTOBLOK Telbrook Ltd.
7 Wilford Industrial Estate
Ruddington Lane, Wilford
GB-Nottingham, NG11 7EP
Tel. +44 (0) 115 - 982 1133
E-mail ➤ info@smw-autoblok-telbrook.co.uk

**Spanien**

SMW-AUTOBLOK IBERICA, S.L.
Ursalto 10 - Nave 2, Pol. 27 - Mateo Gaina
20014 San Sebastián (Guipúzcoa) (Spain)
Tel.: +34 943 - 225 079
Fax: +34 943 - 225 074
E-mail ➤ info@smwautoblok.es

**Russland**

SMW-AUTOBLOK Russia
B.Tulskaya str., 10, bld.3, off. 323,
115191 Moscow (Russia)
Tel. +7 495 -231-1011
Fax +7 495 -231-1011
E-mail ➤ info@smw-autoblok.ru

**Taiwan**

AUTOBLOK Company Ltd.
No.6, Shuyi Rd., South Dist.,
Taichung, Taiwan
Tel. +886 4-226 10826
Fax +886 4-226 12109
E-mail ➤ taiwan@smwautoblok.tw

**Tschechien / Slowakei**

SMW-AUTOBLOK s.r.o.
Merhautova 20
CZ - 613 00 Brno
Tel. +420 513 034 157
Fax +420 513 034 158
E-mail ➤ info@smw-autoblok.cz

**Polen**

SMW-AUTOBLOK Poland Sp. z o.o.
Ul Ligocka 103 - Building 8
40-568 Katowice
Tel. +48 (0) 664 673 428
E-mail ➤ info@smwautoblok.pl

**Korea**

SMW-AUTOBLOK KOREA CO., LTD.
1108 ho, Baeksang Startower 1st,
65, Digital-ro 9-gil, Geumcheon-gu
Seoul, ROK-08511, Korea
Tel. +82 2 6267 9505
Fax +82 2 6267 9507
E-mail ➤ info-korea@smw-autoblok.net