

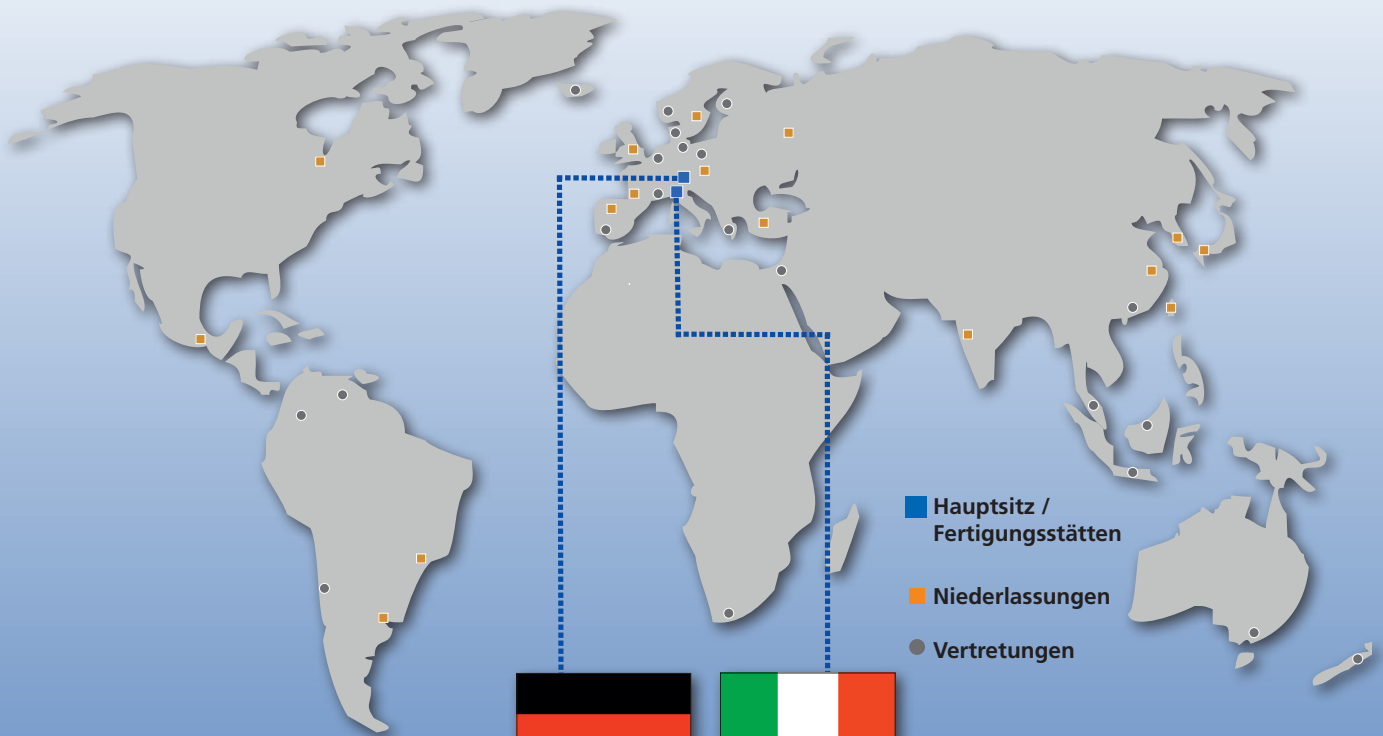
# INNENSPANN- TECHNIK

von SMW-AUTOBLOK

**HOCHPRÄZISE**  
Standard- und Sonderlösungen



# SMW-AUTOBLOK weltweit



SMW-AUTOBLOK Werk in Meckenbeuren  
Entwicklung | Fertigung | Vertrieb | Service | Support



AUTOBLOK Werk in Caprie-Torino



Besuchen Sie unsere Webseite: [www.smw-autoblok.de](http://www.smw-autoblok.de)

Aktuelle Produktkataloge | Produktinnovationen | Weltweite Kontaktdaten | Tutor: Kundenbereich

Kostenlose Web Applikationen: Jaw Finder | D-Vario Configurator | Update GFT-X 4.0

# Hand- oder kraftbetätigte Hülsenspanndorne / Flansche



## EMX-P

Kraftbetätigte Hülsenspanndorne  
Ø 14.7 - 131.7 mm

- Höchste Rundlaufgenauigkeit
- Größe 1 - 11
- Große Dehnbarkeit
- Luftanlagekontrolle
- Spannhülsen (optional vulkanisiert)

Seite 4



## Flansche EM-A, EM-B

ISO-A  
für Hülsenspanndorne

- Spanndorne mit zylindrischer Aufnahme
- Flansche für Maschinenspindel  
DIN 55026/ISO-A 702/1

Seite 22



## EMX-F/FP

Kraftbetätigte Hülsenspanndorne  
Ø 19.7 - 132.9 mm

- Höchste Rundlaufgenauigkeit
- Größe 1 - 6
- Große Dehnbarkeit
- Luftanlagekontrolle
- FP: mit Niederzug
- Spannhülsen (optional vulkanisiert)

Seite 8



## Sonderspannlösungen

Anwendungsbeispiele

- Gleitbackenspannfutter
- Sonderhülsenspanndorne
- Gleitbackenspanndorne
- Kombispannfutter

Seite 24



## EMX-C

Kraftbetätigte Segmenthülsenspanndorne  
Ø 25 - 121 mm

- Höchste Rundlaufgenauigkeit
- Größe 1 - 5
- Große Dehnbarkeit
- Luftanlagekontrolle
- Verschleißfeste, gehärtete, vulkanisierte Segmentspannhülsen

Seite 12



## Flansche EMX-P, EMX-F/FP, EMX-C

ISO-A  
für Hülsenspanndorne

- Spanndorne mit zylindrischer Aufnahme
- Flansche für Maschinenspindel  
DIN 55026/ISO-A 702/1

Seite 15



## EM-S

Kraftbetätigte Segmenthülsenspanndorne  
Ø 18 - 105 mm

- Zum Drehen, Schleifen und Fräsen
- Größe 1 - 4
- Verschleißfeste, gehärtete, vulkanisierte Segmentspannhülsen
- Große Dehnbarkeit
- Sehr stabile Ausführung

Seite 16



## EM-A, EM-AL

Kraftbetätigte Hülsenspanndorne  
Ø 14.7 - 129.7 mm

- Größe 1 - 11
- Große Dehnbarkeit
- Flanschaufnahme
- Sehr stabile Ausführung

Seite 18



## EM-B

Hand- oder kraftbetätigte  
Hülsenspanndorne Ø 16.0 - 129.5 mm

- Größe 0 - 4
- Große Dehnbarkeit
- Flanschaufnahme
- Sehr stabile Ausführung

Seite 20

# EMX-P

Hülspanndorn  
Kraftbetätigt

## Hülspanndorne Ø 14.7 - 131.7 mm

- Größe 1 - 11
- Höchste Rundlaufgenauigkeit
- Luftanlagekontrolle



### Anwendung/Kundennutzen

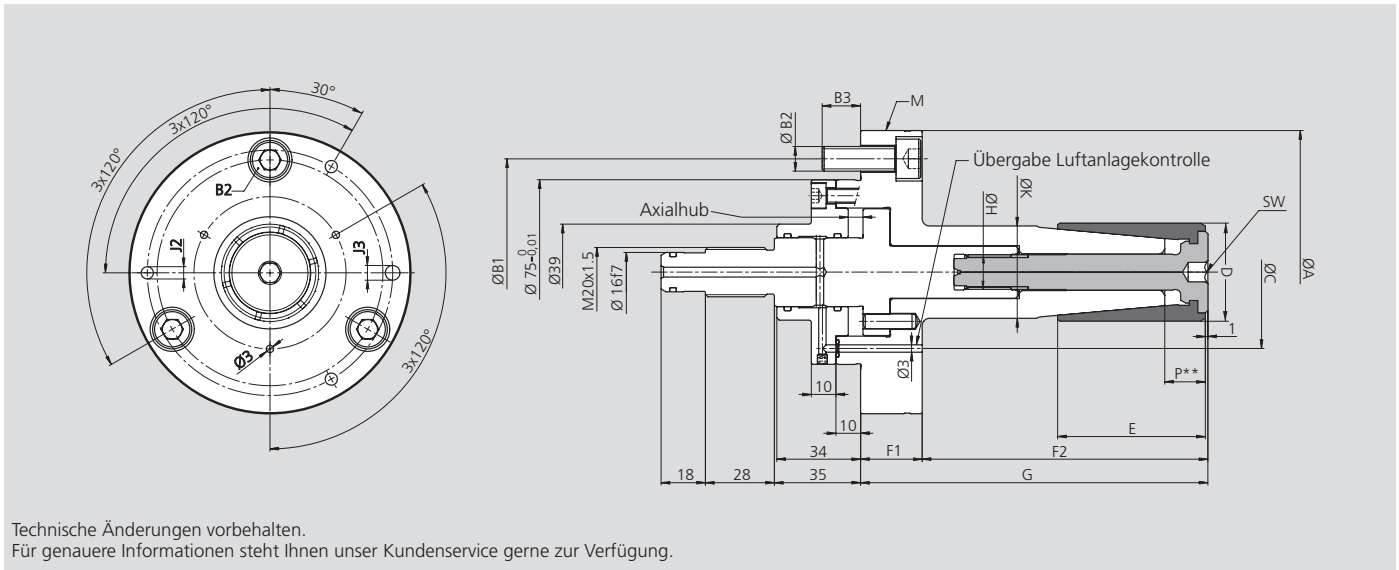
- Für Dreh-, Fräs-, Schleif- und Verzahnungsoperationen
- Hohe Genauigkeit und Drehmomentübertragung durch festen Dornkörper
- Axialer Niederzug durch Bewegung der Spannhülse in axialer Richtung beim Betätigen
- Schnelles Umrüsten

### Technische Merkmale

- Große Dehnbarkeit 1 mm
- Kraftbetätigung / manuelle Schmierung
- Flanschaufnahme
- Sehr stabile Ausführung
- Vulkanisierte Spannhülsen zum Schutz vor dem Eindringen von Spänen (Option)
- Luftanlagekontrolle

### Lieferumfang

Grunddorn mit Zugbolzen für Kraftbetätigung  
Befestigungsschrauben



Technische Änderungen vorbehalten.  
Für genauere Informationen steht Ihnen unser Kundenservice gerne zur Verfügung.

SMW-AUTOBLOK Typ Id.-Nr.	EMX-P-1 9310000	EMX-P-2 9320000	EMX-P-3 9330000	EMX-P-4 9340000	EMX-P-5 9350000	EMX-P-6 9360000	EMX-P-7 9370000	EMX-P-8 9380000	EMX-P-9 9390000	EMX-P-10 9300000	EMX-P-11 9310010
<b>A</b>	115	115	115	115	115	115	135	135	135	135	135
<b>B1</b>	92	92	92	92	92	92	112	112	112	112	112
<b>B2</b>	3 x M10	3 x M10	3 x M10	3 x M10	3 x M10	3 x M10	3 x M10	3 x M10	3 x M10	3 x M10	3 x M10
<b>B3</b>	15.6	15.6	15.6	15.6	15.6	15.6	15.6	15.6	15.6	15.6	15.6
<b>C</b> 3 x 120° Ø 3	62	62	62	62	62	62	62	76	85	98	110
<b>D</b> Spannbereich	14.7 - 19.7	19.7 - 24.7	24.7 - 29.7	29.7 - 34.7	34.7 - 39.7	39.7 - 44.7	44.7 - 54.7	54.7 - 64.7	64.7 - 81.7	81.7 - 101.7	101.7 - 131.7
<b>E</b>	35	40	46	50	60	60	80	90	100	122	140
<b>F1</b>	25	25	25	25	25	25	25	25	25	25	25
<b>F2</b>	76	86	97	106	116	116	152	158	192	218	245
<b>G</b>	101	111	122	131	141	141	177	183	217	243	270
<b>H</b>	M6	M8	M10	M11x1.5	M12	M14	M14	M14	M14	M20	M20
<b>J1</b>	100	100	100	100	100	100	115	115	115	115	115
<b>J2</b>	3 x M6	3 x M6	3 x M6	3 x M6	3 x M6	3 x M6	3 x M8	3 x M8	3 x M8	3 x M8	3 x M8
<b>J3</b> H7	6	6	6	6	6	6	8	8	8	8	8
<b>K</b> f8	22	27	29	32	35	38	42	50	60	73	86
<b>M</b> Transport	-	-	-	-	-	-	-	-	3 x M8	3 x M8	3 x M8
<b>P**</b>	13	15	15	15.5	16	16.5	18.5	20.5	21	21.5	26
<b>SW</b> (6-Kant)	SW4	SW4	SW6	SW8	SW8	SW8	SW8	SW10	SW10	SW12	SW12

### Technische Daten

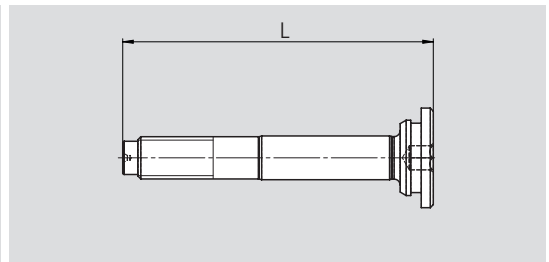
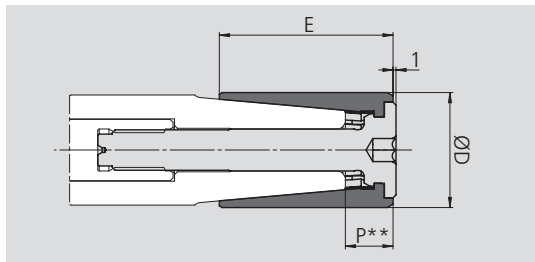
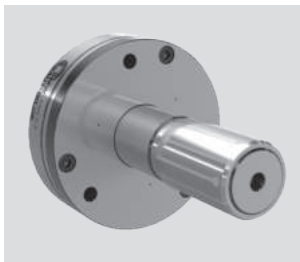
SMW-AUTOBLOK Typ Id.-Nr.	EMX-P-1 9310000	EMX-P-2 9320000	EMX-P-3 9330000	EMX-P-4 9340000	EMX-P-5 9350000	EMX-P-6 9360000	EMX-P-7 9370000	EMX-P-8 9380000	EMX-P-9 9390000	EMX-P-10 9300000	EMX-P-11 9310010
<b>Axialhub</b>	6.0	6.0	6.0	6.0	6.0	6.0	6.0	6.0	6.0	6.0	6.0
<b>Dehnung im Ø *</b>	1.0	1.0	1.0	1.0	1.0	1.0	1.0	1.0	1.0	1.0	1.0
<b>Max. Betätigungskraft in kN</b>	7	7	12	12	15	20	20	20	25	25	30
<b>Max. Drehmoment in Nm</b>	15	35	75	100	120	150	200	250	275	320	500
<b>Gewicht in Kg</b>	2.9	3.0	3.1	3.2	3.3	3.4	4.6	5.2	6.6	8.7	11.9
<b>Betätigungszyylinder empfohlen</b>	SIN-S 70	SIN-S 70	SIN-S 85	SIN-S 85	SIN-S 85	SIN-S 100	SIN-S 100	SIN-S 100	SIN-S 100	SIN-S 100	SIN-S 125

Alle Abmessungen im entspannten Zustand = Rechte Endstellung.

\* vom Nenndurchmesser.

\*\* Nicht nur auf Länge P spannen.

## Bestellübersicht



Zu Spanndorn							Spannhülse* mit Spannschraube	Spannschraube	
Typ	Id.-Nr.	Spannbereich	ØD	E	Dehnung	P**	Id.-Nr.	Id.-Nr.	L
EMX-P-1	9310000	14.7-19.7	14.7	35	1	12.7	9310147	9312000	76,5
			15.7	35	1	12.7	9310157		
			16.7	35	1	12.7	9310167		
			17.7	35	1	12.7	9310177		
			18.7	35	1	12.7	9310187		
EMX-P-2	9320000	19.7-24.7	19.7	40	1	14.7	9320197	9322000	81
			20.7	40	1	14.7	9320207		
			21.7	40	1	14.7	9320217		
			22.7	40	1	14.7	9320227		
			23.7	40	1	14.7	9320237		
EMX-P-3	9330000	24.7-29.7	24.7	46	1	14.7	9330247	9332000	87,5
			25.7	46	1	14.7	9330257		
			26.7	46	1	14.7	9330267		
			27.7	46	1	14.7	9330277		
			28.7	46	1	14.7	9330287		
EMX-P-4	9340000	29.7-34.7	29.7	50	1	15.2	9340297	9342000	93
			30.7	50	1	15.2	9340307		
			31.7	50	1	15.2	9340317		
			32.7	50	1	15.2	9340327		
			33.7	50	1	15.2	9340337		
EMX-P-5	9350000	34.7-39.7	34.7	60	1	15.7	9350347	9352000	103
			35.7	60	1	15.7	9350357		
			36.7	60	1	15.7	9350367		
			37.7	60	1	15.7	9350377		
			38.7	60	1	15.7	9350387		
EMX-P-6	9360000	39.7-44.7	39.7	60	1	16.2	9360397	9362000	103
			40.7	60	1	16.2	9360407		
			41.7	60	1	16.2	9360417		
			42.7	60	1	16.2	9360427		
			43.7	60	1	16.2	9360437		
EMX-P-7	9370000	44.7-54.7	44.7	80	1	18.2	9370447	9372000	117
			45.7	80	1	18.2	9370457		
			46.7	80	1	18.2	9370467		
			47.7	80	1	18.2	9370477		
			48.7	80	1	18.2	9370487		
			49.7	80	1	18.2	9370497		
			50.7	80	1	18.2	9370507		
			51.7	80	1	18.2	9370517		
			52.7	80	1	18.2	9370527		
			53.7	80	1	18.2	9370537		
EMX-P-8	9380000	54.7-64.7	54.7	90	1	20.2	9380547	9382000	127
			55.7	90	1	20.2	9380557		
			56.7	90	1	20.2	9380567		
			57.7	90	1	20.2	9380577		
			58.7	90	1	20.2	9380587		
			59.7	90	1	20.2	9380597		
			60.7	90	1	20.2	9380607		
			61.7	90	1	20.2	9380617		
			62.7	90	1	20.2	9380627		
			63.7	90	1	20.2	9380637		
EMX-P-9	9390000	64.7-81.7	64.7	100	1	20.7	9390647	9392000	137
			65.7	100	1	20.7	9390657		
			66.7	100	1	20.7	9390667		
			67.7	100	1	20.7	9390677		
			68.7	100	1	20.7	9390687		
			69.7	100	1	20.7	9390697		
			70.7	100	1	20.7	9390707		
			71.7	100	1	20.7	9390717		
			72.7	100	1	20.7	9390727		
			73.7	100	1	20.7	9390737		
			74.7	100	1	20.7	9390747		
			75.7	100	1	20.7	9390757		
			76.7	100	1	20.7	9390767		
			77.7	100	1	20.7	9390777		
			78.7	100	1	20.7	9390787		
79.7	100	1	20.7	9390797					
80.7	100	1	20.7	9390807					

\* Id.-Nr. XXXXXX-√ = Spannhülse vulkanisiert.

\*\* Nicht nur auf Länge P spannen.

Spanndorn							Spannhülse* mit Spannschraube	Spannschraube	
Typ	Id.-Nr.	Spannbereich	ØD	E	Dehnung	P**	Id.-Nr.	Id.-Nr.	L
EMX-P-10	9300000	81.7-101.7	81.7	122	1	21.7	9300817	9302000	165
			82.7	122	1	21.7	9300827		
			83.7	122	1	21.7	9300837		
			84.7	122	1	21.7	9300847		
			85.7	122	1	21.7	9300857		
			86.7	122	1	21.7	9300867		
			87.7	122	1	21.7	9300877		
			88.7	122	1	21.7	9300887		
			89.7	122	1	21.7	9300897		
			90.7	122	1	21.7	9300907		
			91.7	122	1	21.7	9300917		
			92.7	122	1	21.7	9300927		
			93.7	122	1	21.7	9300937		
			94.7	122	1	21.7	9300947		
			95.7	122	1	21.7	9300957		
			96.7	122	1	21.7	9300967		
			97.7	122	1	21.7	9300977		
			98.7	122	1	21.7	9300987		
			99.7	122	1	21.7	9300997		
			EMX-P-11	9310010	101.7-131.7	101.7	140		
102.7	140	1				26.2	9311027		
103.7	140	1				26.2	9311037		
104.7	140	1				26.2	9311047		
105.7	140	1				26.2	9311057		
106.7	140	1				26.2	9311067		
107.7	140	1				26.2	9311077		
108.7	140	1				26.2	9311087		
109.7	140	1				26.2	9311097		
110.7	140	1				26.2	9311107		
111.7	140	1				26.2	9311117		
112.7	140	1				26.2	9311127		
113.7	140	1				26.2	9311137		
114.7	140	1				26.2	9311147		
115.7	140	1				26.2	9311157		
116.7	140	1				26.2	9311167		
117.7	140	1				26.2	9311177		
118.7	140	1				26.2	9311187		
119.7	140	1				26.2	9311197		
120.7	140	1				26.2	9311207		
121.7	140	1	26.2	9311217					
122.7	140	1	26.2	9311227					
123.7	140	1	26.2	9311237					
124.7	140	1	26.2	9311247					
125.7	140	1	26.2	9311257					
126.7	140	1	26.2	9311267					
127.7	140	1	26.2	9311277					
128.7	140	1	26.2	9311287					
129.7	140	1	26.2	9311297					
130.7	140	1	26.2	9311307					

\* Id.-Nr. XXXXXX-V = Spannhülse vulkanisiert.

\*\* Nicht nur auf Länge P spannen.

A large area of horizontal stripes in two shades of blue, alternating between a medium blue and a light blue. This area is intended for taking notes.



# EMX-F/FP

Hülsspanndorn  
Kraftbetätigt

## Hülsspanndorne Ø 19.7 - 132.9 mm

- Größe 1 - 6
- Höchste Rundlaufgenauigkeit
- Luftanlagekontrolle



### Anwendung/Kundennutzen

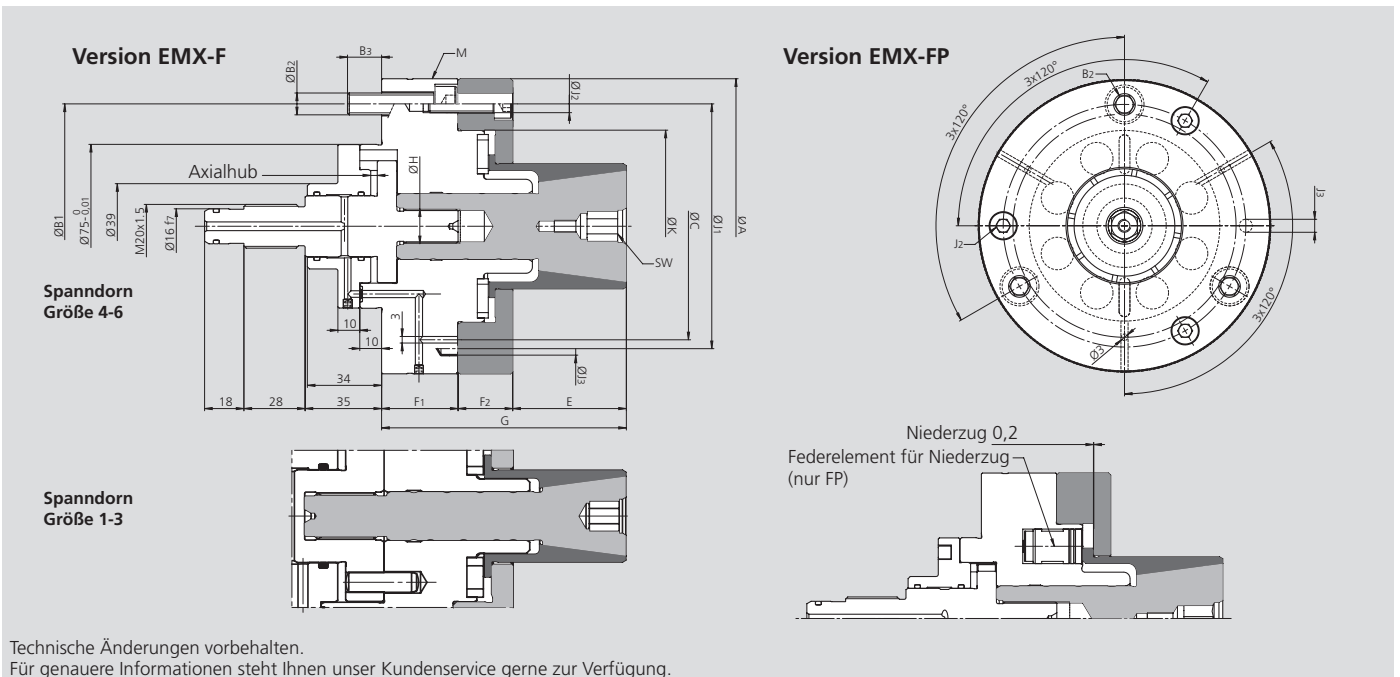
- Für Dreh-, Fräs-, Schleif- und Verzahnungsoperationen
- Hohe Genauigkeit und Drehmomentübertragung
- Spannen sehr kurzer Werkstücke im vorderen Bereich der Hülse möglich
- FP: mit axialem Niederzug für höchste Planlaufgenauigkeit

### Technische Merkmale

- Große Dehnbarkeit 0,6 - 1,2 mm
- Kraftbetätigung / manuelle Schmierung
- Flanschaufnahme
- Sehr stabile Ausführung
- Vulkanisierte Spannhülsen zum Schutz vor dem Eindringen von Spänen (Option)
- Luftanlagekontrolle

### Lieferumfang

Grunddorn mit Zugbolzen für Kraftbetätigung  
Befestigungsschrauben



Technische Änderungen vorbehalten.  
Für genauere Informationen steht Ihnen unser Kundenservice gerne zur Verfügung.

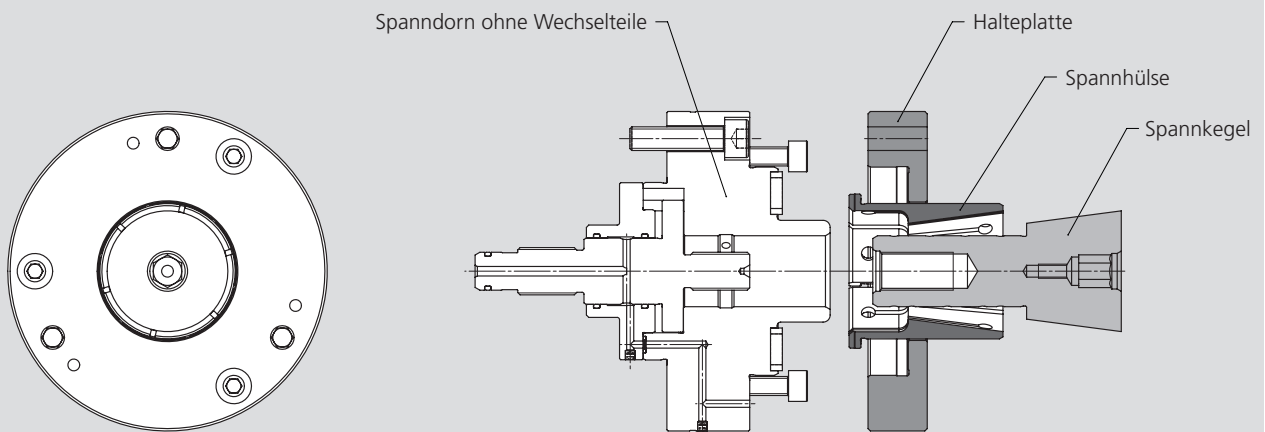
SMW-AUTOBLOK Typ	EMX-F/FP-1	EMX-F/FP-2	EMX-F/FP-3	EMX-F/FP-4	EMX-F/FP-5	EMX-F/FP-6
Id.-Nr.	EMX-F 9110000	9120000	9130000	9140000	9150000	9160000
	EMX-FP 9210000	9220000	9230000	9240000	9250000	9260000
A	115	115	115	135	165	210
B1	92	92	92	112	140	182
B2	3 x M10	3 x M10	3 x M10	3 x M10	3 x M12	3 x M12
B3	15.6	15.6	15.6	15.6	17.9	17.9
C	3 x 120° Ø 3 62	62	86	112	140	182
D	Spannbereich 19.7-30.3	27.7-40.3	34.7-55.5	49.7-75.5	69.7-95.9	89.7-132.9
E	27	34	38	52	69	81
F1	30	30	30	35	40	40
F2	18	18	22	25	30	33
G	75	82	90	112	139	154
H	M10 x 1	M14 x 1.5	M16 x 1.5	M16 x 1.5	M20 x 1.5	M20 x 1.5
J1	100	100	100	112	140	182
J2	3 x 120° M6	M6	M6	M8	M8	M8
J3	H7 6	6	6	8	8	8
K	g6 42	52	65	88	112	155
M Transport	3 x 120° -	-	-	M8	M10	M10
SW (6-Kant)	SW6	SW8	SW10	SW12	SW14	SW14

### Technische Daten

SMW-AUTOBLOK Typ	EMX-F/FP-1	EMX-F/FP-2	EMX-F/FP-3	EMX-F/FP-4	EMX-F/FP-5	EMX-F/FP-6
Axialhub	3.0	2.4	3.0	3.0	5.0	5.0
Dehnung im Ø	0.6	0.6	0.8	0.8	1.2	1.2
Max. Betätigungskraft in kN	12	20	25	25	30	30
Max. Drehmomente in Nm (abhängig vom Spann-Ø)	51-80	110-165	175-280	250-380	420-580	520-800
Gewicht in Kg	3.3	3.4	3.5	5.3	8.5	14.2
Betätigungszyylinder	CSN 200	200	250	250	250	250
	SIN-S 70	85	100	100	125	125



■ Bestellübersicht



Technische Änderungen vorbehalten.  
Für genauere Informationen steht Ihnen unser Kundenservice gerne zur Verfügung.

Spanndorn ohne Wechselteile						Spannkegel	Halteplatte	Spannhülse*	
ohne Niederzug		mit Niederzug							
Typ	Id.-Nr.	Spannbereich	Dehnung im Ø	Typ	Id.-Nr.				
EMX-F-1	9110000	19.7-30.3	0.6	EMX-FP-1	9210000	9112016	9113021	9110197	19.7
							9113022	9110202	20.2
							9113023	9110207	20.7
							9113024	9110212	21.2
							9110222	9110217	21.7
							9110227	9110222	22.2
							9110232	9110227	22.7
							9112020	9110237	23.2
								9110242	23.7
								9110247	24.2
								9110252	24.7
								9110257	25.2
9110262	25.7								
EMX-F-2	9120000	27.7-40.3	0.6	EMX-FP-2	9220000	9112023	9110267	9110267	26.2
							9110272	9110272	26.7
							9110277	9110277	27.2
							9110282	9110282	27.7
							9110287	9110287	28.2
							9110292	9110292	28.7
							9110297	9110297	29.2
							9122024	9120277	29.7
								9120282	30.2
								9120287	30.7
								9120292	31.2
								9120297	31.7
9120302	32.2								
9120307	32.7								
9120312	33.2								
9122028	9120317	33.7							
	9120322	34.2							
	9120327	34.7							
	9120332	35.2							
	9120337	35.7							
	9120342	36.2							
9122032	9120347	36.7							
	9120352	37.2							
	9120357	37.7							
	9120362	38.2							
	9120367	38.7							
	9120372	39.2							
	9120377	39.7							
	9120382	39.7							

\* Id.-Nr. XXXXXX-V = Spannhülse vulkanisiert.

Spanndorn ohne Wechselteile						Spann- kegel	Halteplatte	Spannhülse*							
ohne Niederzug		Spannbereich	Dehnung im Ø	mit Niederzug				Id.-Nr.	Id.-Nr.	Id.-Nr.	ØD				
Typ	Id.-Nr.			Typ	Id.-Nr.										
EMX-F-3	9130000	34.7-55.5	0.8	EMX-FP-3	9230000	9132030	9133037	9130347	34.7						
							9133038	9130352	35.2						
							9133039	9130357	35.7						
							9133040	9130362	36.2						
							9133041	9130367	36.7						
							9133042	9130372	37.2						
							9133043	9130377	37.7						
							9133044	9130382	38.2						
							9133045	9130387	38.7						
							9133046	9130392	39.2						
						9132037	9133047	9130397	39.7						
							9133048	9130402	40.2						
							9133049	9130407	40.7						
							9133050	9130412	41.2						
							9133051	9130417	41.7						
							9133052	9130422	42.2						
							9133053	9130427	42.7						
							9133054	9130432	43.2						
							9133055	9130437	43.7						
							9133056	9130442	44.2						
						9132044	9133057	9130447	44.7						
							9133058	9130452	45.2						
							9133059	9130457	45.7						
							9133060	9130462	46.2						
							9133061	9130467	46.7						
							9133062	9130472	47.2						
							9133063	9130477	47.7						
							9133064	9130482	48.2						
							9133065	9130487	48.7						
							9133066	9130492	49.2						
						EMX-F-4	9140000	49.7-75.5	0.8	EMX-FP-4	9240000	9142044	9143052	9140497	49.7
													9143053	9140502	50.2
													9143054	9140507	50.7
9143055	9140512	51.2													
9143056	9140517	51.7													
9143057	9140522	52.2													
9143058	9140527	52.7													
9143059	9140532	53.2													
9143060	9140537	53.7													
9143061	9140542	54.2													
9142051	9143062	9140547	54.7												
	9143063	9140552	55.2												
	9143064	9140557	55.7												
	9143065	9140562	56.2												
	9143066	9140567	56.7												
	9143067	9140572	57.2												
	9143068	9140577	57.7												
	9143069	9140582	58.2												
	9143070	9140587	58.7												
	9143071	9140592	59.2												
9142060	9143072	9140597	59.7												
	9143073	9140602	60.2												
	9143074	9140607	60.7												
	9143075	9140612	61.2												
	9143076	9140617	61.7												
	9143077	9140622	62.2												
	9143078	9140627	62.7												
	9143079	9140632	63.2												
	9143080	9140637	63.7												
9143081	9140642	64.2													
9143082	9140647	64.7													
9143083	9140652	65.2													
9143084	9140657	65.7													
9143085	9140662	66.2													
9143086	9140667	66.7													
9143087	9140672	67.2													
9143088	9140677	67.7													
9143089	9140682	68.2													
9143090	9140687	68.7													
9143091	9140692	69.2													
9143092	9140697	69.7													
9143093	9140702	70.2													
9143094	9140707	70.7													
9143095	9140712	71.2													
9143096	9140717	71.7													
9143097	9140722	72.2													
9143098	9140727	72.7													
9143099	9140732	73.2													
9143100	9140737	73.7													
9143101	9140742	74.2													
9143102	9140747	74.7													

\* Id.-Nr. XXXXXX-U = Spannhülse vulkanisiert.

■ Bestellübersicht

Spanndorn ohne Wechselteile						Spann- kegel	Halteplatte	Spannhülse*																									
ohne Niederzug				mit Niederzug				Id.-Nr.	Id.-Nr.	Id.-Nr.	ØD																						
Typ	Id.-Nr.	Spannbereich	Dehnung im Ø	Typ	Id.-Nr.																												
EMX-F-5	9150000	69.7-95.9	1.2	EMX-FP-5	9250000	9152063	9153072 9153073 9153074 9153075 9153076 9153077 9153078 9153079	9150697 9150707 9150717 9150727 9150737 9150747 9150757 9150767	69.7 70.7 71.7 72.7 73.7 74.7 75.7 76.7																								
										9152071	9153080 9153081 9153082 9153083 9153084 9153085 9153086 9153087 9153088	9150777 9150787 9150797 9150807 9150817 9150827 9150837 9150847 9150857	77.7 78.7 79.7 80.7 81.7 82.7 83.7 84.7 85.7																				
														9152080	9153089 9153090 9153091 9153092 9153093 9153094 9153095 9153096 9153097	9150867 9150877 9150887 9150897 9150907 9150917 9150927 9150937 9150947	86.7 87.7 88.7 89.7 90.7 91.7 92.7 93.7 94.7																
																		9162082	9163092 9163093 9163094 9163095 9163096 9163097 9163098 9163099 9163100 9163101	9160897 9160907 9160917 9160927 9160937 9160947 9160957 9160967 9160977 9160987	89.7 90.7 91.7 92.7 93.7 94.7 95.7 96.7 97.7 98.7												
																						9162092	9163102 9163103 9163104 9163105 9163106 9163107 9163108 9163109 9163110 9163111 9163112	9160997 9161007 9161017 9161027 9161037 9161047 9161057 9161067 9161077 9161087 9161097	99.7 100.7 101.7 102.7 103.7 104.7 105.7 106.7 107.7 108.7 109.7								
																										9162103	9163113 9163114 9163115 9163116 9163117 9163118 9163119 9163120 9163121 9163122 9163123	9161107 9161117 9161127 9161137 9161147 9161157 9161167 9161177 9161187 9161197 9161207	110.7 111.7 112.7 113.7 114.7 115.7 116.7 117.7 118.7 119.7 120.7				
																														9162114	9163124 9163125 9163126 9163127 9163128 9163129 9163130 9163131 9163132 9163133 9163134	9161217 9161227 9161237 9161247 9161257 9161267 9161277 9161287 9161297 9161307 9161317	121.7 122.7 123.7 124.7 125.7 126.7 127.7 128.7 129.7 130.7 131.7

\* Id.-Nr. XXXXXX-V = Spannhülse vulkanisiert.



### Anwendung/Kundennutzen

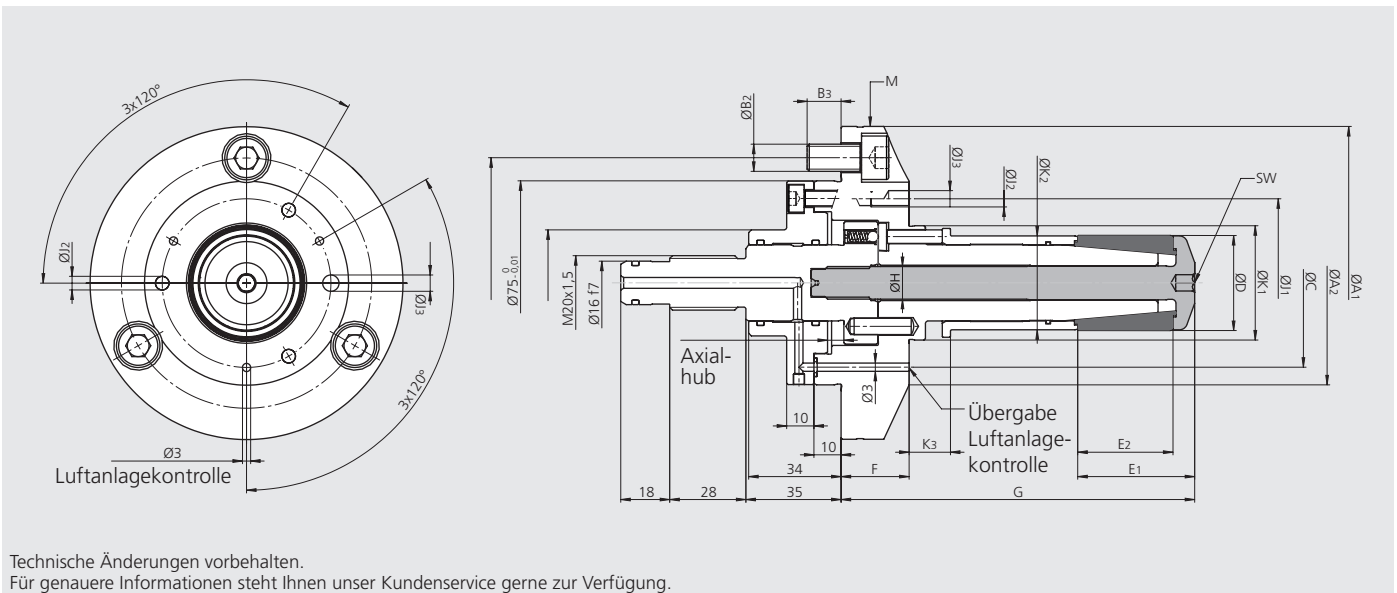
- Ideal für Serienproduktion und zum Hartdrehen / Schleifen / Verzahnungsoperationen durch verschleißfeste, gehärtete und vulkanisierte Segmentspannhülsen
- Höchste Genauigkeit und Drehmomentübertragung durch festen Dornkörper
- Axialer Niederzug durch Bewegung der Spannhülse in axialer Richtung beim Betätigen = Höchste Planlaufgenauigkeit
- Spannhülsen-Schnellwechsel für kurze Umrüstzeiten
- Luftanlagekontrolle

### Technische Merkmale

- Große Dehnbarkeit 1-1,2 mm je nach Größe (-0,3 » +0,7 / -0,3 » +0,9 vom Nenn-Ø)
- Gehärtete und vulkanisierte Segmenthülsen
- Kraftbetätigung / manuelle Schmierung
- Sehr stabile Ausführung mit Flanschaufnahme

### Lieferumfang

Grunddorn mit Befestigungsschrauben  
Spannschraube

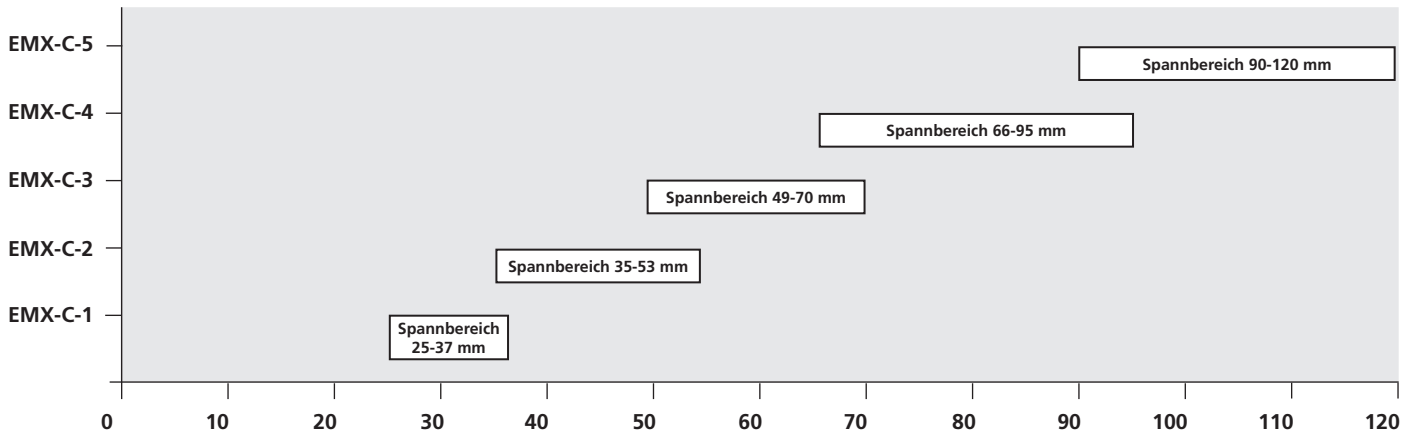


SMW-AUTOBLOK Typ	EMX-C-1	EMX-C-2	EMX-C-3	EMX-C-4	EMX-C-5
Id.-Nr.	9410000	9420000	9430000	9440000	9450000
A1	115	115	115	135	165
A2	75	75	115	135	165
B1	92	92	92	112	140
B2	3 x M10	3 x M10	3 x M10	3 x M10	3 x M12
B3	12.5	12.5	15.6	15.6	16
C	3 x 120° Ø 3	62	75	95	120
D	Spannbereich	25-37	35-53	49-70	66-95
E1	Spannlänge	37	43	55	64
E2		30	35	45	50
F		25	25	25	32
G		119	130	156.5	175.5
H		M8 x 1	M12 x 1.5	M14 x 1.5	M16 x 1.5
J1		62	62	100	115
J2	3 x 120°	M6	M6	M6	M8
J3	H7	6	6	6	8
K1	f8	35	42	54	73
K2	f8	24.5	34.5	48.5	64.5
K3		16.2	15.2	16.5	17
M Transport	3 x 120°	-	-	-	M8
SW (6-Kant)		SW5	SW6	SW10	SW12

### Technische Daten

SMW-AUTOBLOK Typ	EMX-C-1	EMX-C-2	EMX-C-3	EMX-C-4	EMX-C-5
Id.-Nr.	9410000	9420000	9430000	9440000	9450000
Axialhub	6.0	6.0	6.0	6.0	6.0
Dehnung im Ø	1.0	1.0	1.2	1.2	1.2
Max. Betätigungskraft in kN	8	12	15	25	30
Max. Drehmoment in Nm	35	90	120	250	400
Gewicht in Kg	2.9	3.2	4.3	6.6	13.3
Spannzylinder empfohlen	SIN-S 70	SIN-S 85	SIN-S 85	SIN-S 100	SIN-S 125

## Übersicht der Spannbereiche



## Spannhülsen

### EMX-C-1\*

Ø	25	26	27	28	29	30	31	32	33	34	35	36	37
Id.-Nr.	9410250	9410260	9410270	9410280	9410290	9410300	9410310	9410320	9410330	9410340	9410350	9410360	9410370

### EMX-C-2\*

Ø	35	36	37	38	39	40	41	42	43	44	45	46	47
Id.-Nr.	9420350	9420360	9420370	9420380	9420390	9420400	9420410	9420420	9420430	9420440	9420450	9420460	9420470
Ø	48	49	50	51	52	53							
Id.-Nr.	9420480	9420490	9420500	9420510	9420520	9420530							

### EMX-C-3\*

Ø	49	50	51	52	53	54	55	56	57	58	59	60	61
Id.-Nr.	9430490	9430500	9430510	9430520	9430530	9430540	9430550	9430560	9430570	9430580	9430590	9430600	9430610
Ø	62	63	64	65	66	67	68	69	70				
Id.-Nr.	9430620	9430630	9430640	9430650	9430660	9430670	9430680	9430690	9430700				

### EMX-C-4\*

Ø	66	67	68	69	70	71	72	73	74	75	76	77	78
Id.-Nr.	9440660	9440670	9440680	9440690	9440700	9440710	9440720	9440730	9440740	9440750	9440760	9440770	9440780
Ø	79	80	81	82	83	84	85	86	87	88	89	90	91
Id.-Nr.	9440790	9440800	9440810	9440820	9440830	9440840	9440850	9440860	9440870	9440880	9440890	9440900	9440910
Ø	92	93	94	95									
Id.-Nr.	9440920	9440930	9440940	9440950									

### EMX-C-5\*

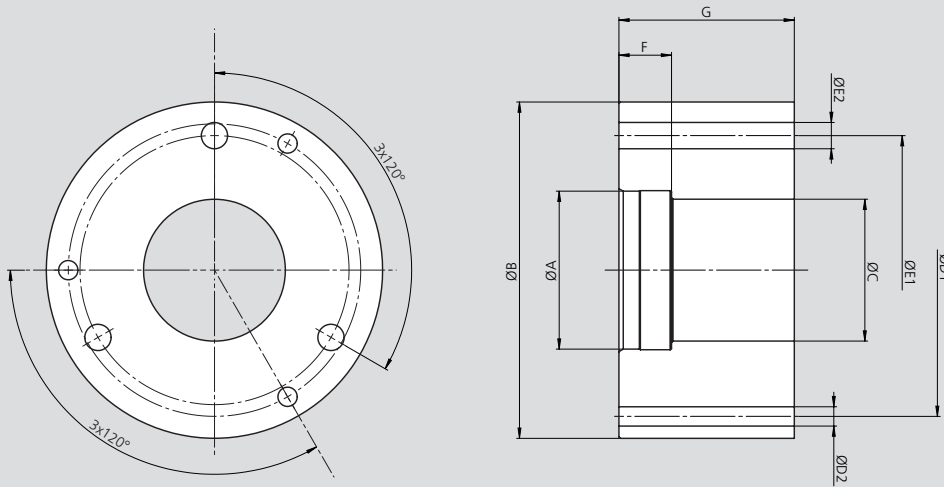
Ø	90	91	92	93	94	95	96	97	98	99	100	101	102
Id.-Nr.	9450900	9450910	9450920	9450930	9450940	9450950	9450960	9450970	9450980	9450990	9451000	9451010	9451020
Ø	103	104	105	106	107	108	109	110	111	112	113	114	115
Id.-Nr.	9451030	9451040	9451050	9451060	9451070	9451080	9451090	9451100	9451110	9451120	9451130	9451140	9451150
Ø	116	117	118	119	120								
Id.-Nr.	9451160	9451170	9451180	9451190	9451200								

\* Die Spannhülsen haben ein Beladespiel von 0,3 mm im Ø.

## Spannschrauben

Typ	Id.-Nr.
EMX-C-1	9412000
EMX-C-2	9422000
EMX-C-3	9432000
EMX-C-4	9442000
EMX-C-5	9452000

### Anschlagrohlinge weich zu EMX-C



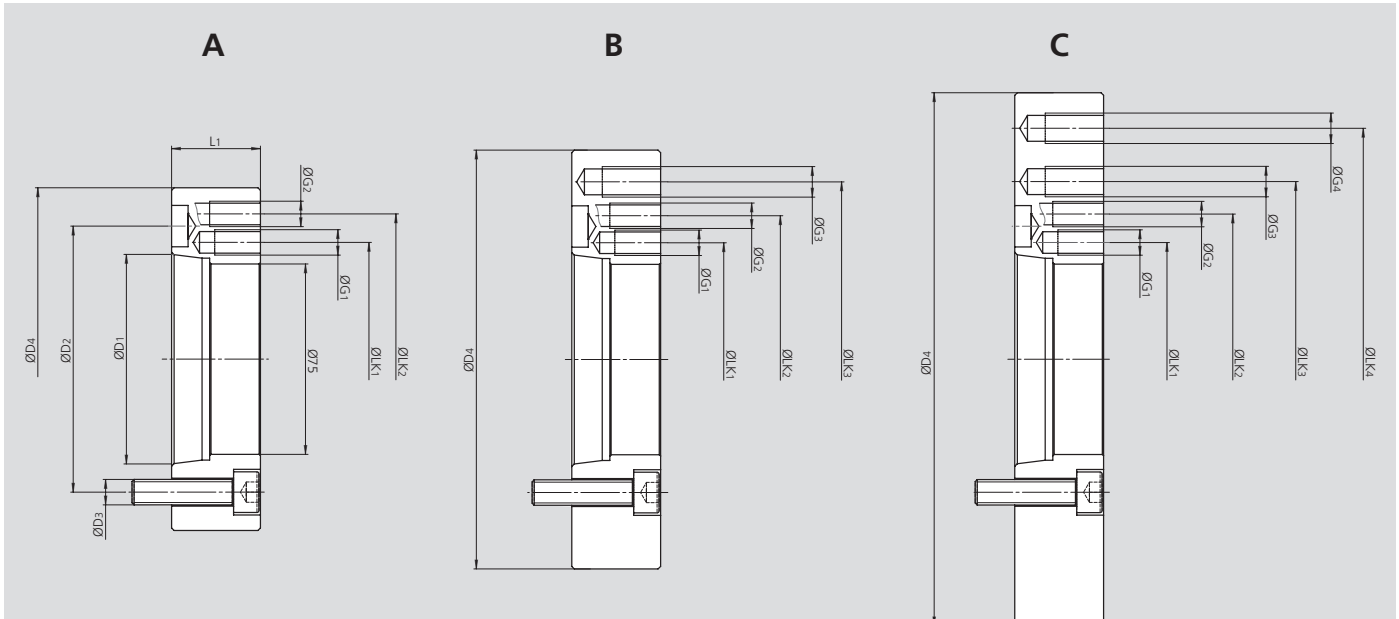
Spanndorn-Größe	EMX-C-1		EMX-C-2		EMX-C-3		EMX-C-4		EMX-C-5	
	kurz	lang	kurz	lang	kurz	lang	kurz	lang	kurz	lang
Id.-Nr.	9413000	9413001	9423000	9423001	9433000	9433001	9443000	9443001	9453000	9453001
ØA	35	35	42	42	54	54	73	73	96	96
ØB	75	75	75	75	115	115	135	135	165	165
ØC	24.5	24.5	34.5	34.5	48.5	48.5	64.5	64.5	89.5	89.5
ØD1	62	62	62	62	100	100	115	115	140	140
ØD2	6.6	6.6	6.6	6.6	6.6	6.6	9	9	9	9
ØE1	-	-	-	-	92	92	112	112	140	140
ØE2	-	-	-	-	9	9	9	9	12	12
F	17.2	17.2	16.2	16.2	17.5	17.5	18	18	23	23
G	40	75	45	85	60	110	70	125	85	160



# Flansche

- EMX-P, EMX-F/FP, EMX-C mit zylindrischer Aufnahme
- Flansche für Maschinenspindel DIN 55026 / ISO-A 702/1

ISO-A für Hülsenspanndorne



Technische Änderungen vorbehalten.  
Für genauere Informationen steht Ihnen unser Kundenservice gerne zur Verfügung.

## Technische Daten

Flansch Id.-Nr.	Spindelkopf ISO	D1	D2	D3	D4	L1	LK1	G1	LK2	G2	LK3	G3	LK4	G4
9000051	mm A5	82.563	104.8	3 x M10	135	35	92	3 x M10	112	3 x M10	-	-	-	-
9000052	mm A5	82.563	104.8	3 x M10	165	35	92	3 x M10	112	3 x M10	140	3 x M12	-	-
9000053	mm A5	82.563	104.8	3 x M10	210	35	92	3 x M10	112	3 x M10	140	3 x M12	182	3 x M12
9000061	mm A6	106.375	133.4	3 x M10	165	36	92	3 x M10	112	3 x M10	140	3 x M12	-	-
9000062	mm A6	106.375	133.4	3 x M10	210	36	92	3 x M10	112	3 x M10	140	3 x M12	182	3 x M12
9000081	mm A8	139.719	171.4	3 x M10	210	45	92	3 x M10	112	3 x M10	140	3 x M12	182	3 x M12

Flanschuordnung	Spindelkopf ISO	EMX-P	EMX-F/FP	EMX-C	Typ
9000051	A5	0-1-2-3-4-5-6-7-8-9-10-11	1-2-3-4	1-2-3-4	A
9000052	A5	0-1-2-3-4-5-6-7-8-9-10-11	1-2-3-4-5	1-2-3-4-5	B
9000053	A5	0-1-2-3-4-5-6-7-8-9-10-11	1-2-3-4-5-6	1-2-3-4-5	C
9000061	A6	0-1-2-3-4-5-6-7-8-9-10-11	1-2-3-4-5	1-2-3-4-5	B
9000062	A6	0-1-2-3-4-5-6-7-8-9-10-11	1-2-3-4-5-6	1-2-3-4-5	C
9000081	A8	0-1-2-3-4-5-6-7-8-9-10-11	1-2-3-4-5-6	1-2-3-4-5	C



### Anwendung/Kundennutzen

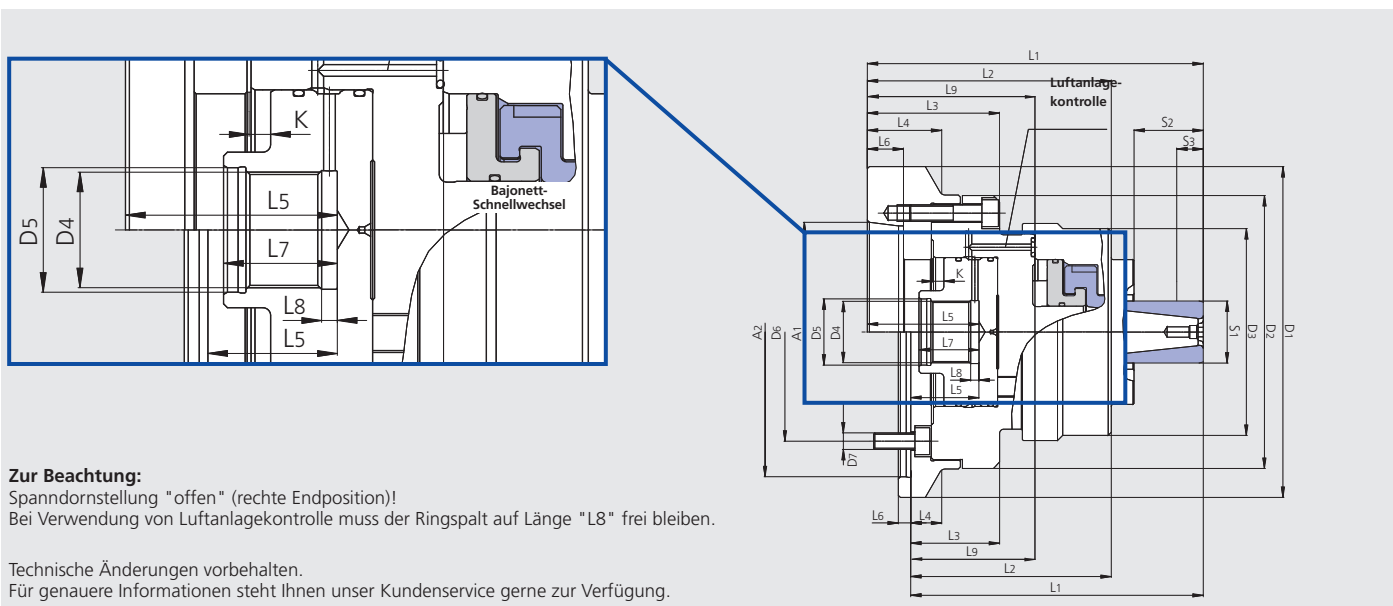
- Ideal für Serienproduktion und zum Hartdrehen / Schleifen durch verschleißfeste vulkanisierte Segmentspannhülsen mit Einsatzhärtung
- Höchste Genauigkeit und Drehmomentübertragung durch festen Dornkörper
- Axialer Niederzug durch Bewegung der Spannhülse in axialer Richtung beim Betätigen = Höchste Planlaufgenauigkeit
- Spannhülsen-Schnellwechsel für kurze Umrüstzeiten
- Vorbereitung für Luftanlagekontrolle

### Technische Merkmale

- Große Dehnbarkeit 0,8 - 1,2 mm je nach Größe (Die Spannhülsen haben eine max. Dehnbarkeit im Durchmesser von ± 0,4 mm oder ± 0,6 mm bezogen auf den jeweiligen Nenndurchmesser)
- Kraftbetätigung
- Sehr stabile Ausführung mit Flanschaufnahme
- Gewindebohrungen an der vorderen Planfläche zur Befestigung von Axialanschlüssen

### Lieferumfang

Grunddorn mit Befestigungsschrauben



**Zur Beachtung:**  
Spanndornstellung "offen" (rechte Endposition)!  
Bei Verwendung von Luftanlagekontrolle muss der Ringspalt auf Länge "L8" frei bleiben.

Technische Änderungen vorbehalten.  
Für genauere Informationen steht Ihnen unser Kundenservice gerne zur Verfügung.

SMW-AUTOBLOK Typ	EM-S-1			EM-S-2			EM-S-3					EM-S-4				
Aufnahme	A5	A6	Z140	A5	A6	Z140	A5	A6	A08	Z140	Z170	A5	A6	A8	Z140	Z170
Id.-Nr.	202734	202735	205082	202737	202738	205085	202740	202741	203132	205086	205134	203384	203385	203427	205088	205089
Kurzkegelaufnahme nach DIN 55026	A1	A5	A6	-	A5	A6	-	A5	A6	A8	-	-	A5	A6	A8	-
Zentrieraufnahme	A2 H5	-	-	140	-	-	140	-	-	-	140	170	-	-	-	140
	D1	132	160	150	132	160	150	132	160	202	150	180	157	157	202	157
	D2	132	132	132	132	132	132	132	132	132	132	157	157	157	157	157
	D3	82	82	82	100	100	100	114	114	114	114	143	143	143	143	143
	D4	M30 x 1.5	M30 x 1.5	M30 x 1.5	M30 x 1.5	M30 x 1.5	M30 x 1.5	M30 x 1.5	M30 x 1.5	M30 x 1.5	M30 x 1.5	M30 x 1.5	M30 x 1.5	M30 x 1.5	M30 x 1.5	M30 x 1.5
	D5 H7	32	32	32	32	32	32	32	32	32	32	32	32	32	32	32
	D6	104.8	133.4	104.8	104.8	133.4	104.8	133.4	171.4	104.8	133.4	104.8	133.4	171.4	104.8	133.4
	D7	4 x M10	4 x M12	3 x M10	4 x M10	4 x M12	3 x M10	4 x M10	4 x M12	4 x M16	3 x M10	6 x M12	4 x M10	4 x M12	4 x M16	3 x M10
	L1	138.5	138.5	123.5	162.5	162.5	147.5	177.5	177.5	179.5	162.5	162.5	193	191	195	193
	L2	113.5	113.5	98.5	118	118	103	123	123	126	108	108	132.5	130.5	134.5	132.5
	L3	61	61	46	64	64	49	75	75	77	60	60	80	78	82	80
	L4	-	36	15	-	36	15	-	36	47	15	30	-	-	47	-
	L5	53	53	38	54	54	39	50	50	52	35	35	54	52	56	54
	L6	16.5	17.5	6	16.5	17.5	6	16.5	17.5	20	6	6	19	17.5	20	5
	L7	30	30	30	29	29	29	25	25	25	25	25	29	29	29	29
Ringspalt	L8	4	4	4	4	4	4	4	4	4	4	5	5	5	5	5
	L9	79	79	64	81	81	66	75	75	77	60	60	80	78	82	80

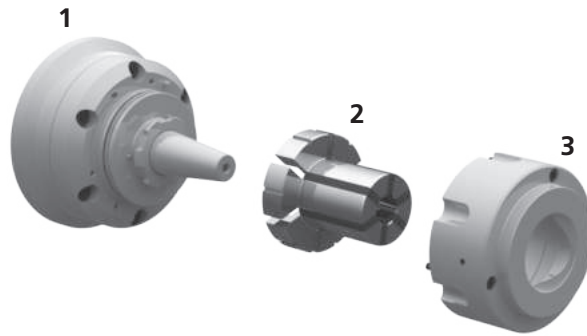
### Technische Daten

Typ		EM-S-1			EM-S-2			EM-S-3					EM-S-4							
Spannbereich	S1	18-23	>23-35	18-23	>23-35	18-23	>23-35	30-55	30-55	30-55	45-80	45-80	45-80	45-80	45-80	70-105	70-105	70-105	70-105	70-105
Max. Spannlänge	S2	17.5	23	17.5	23	17.5	23	41.5	41.5	41.5	51.5	51.5	51.5	51.5	51.5	57.5	57.5	57.5	57.5	57.5
Min. Spannlänge	S3	7		7		7		8	8	8	8	8	8	8	8	8	8	8	8	8
Axialhub	K	4		4		4		6	6	6	6	6	6	6	6	6	6	6	6	6
Dehnung im Ø		0.8		0.8		0.8		1.2	1.2	1.2	1.2	1.2	1.2	1.2	1.2	1.2	1.2	1.2	1.2	1.2
Max. Betätigungskraft	kN	15		15		15		20	20	20	25	25	25	25	25	35	35	35	35	35
Max. Drehzahl	min <sup>-1</sup>	5000		5000		5000		5000	5000	5000	5000	5000	5000	5000	5000	5000	5000	5000	5000	5000
Max. übertr. Drehmoment	Nm	50-90						105-190			195-350					395-595				
Betätigungszyylinder empf.		SIN-S 70						SIN-S 85			SIN-S 85					SIN-S 85				

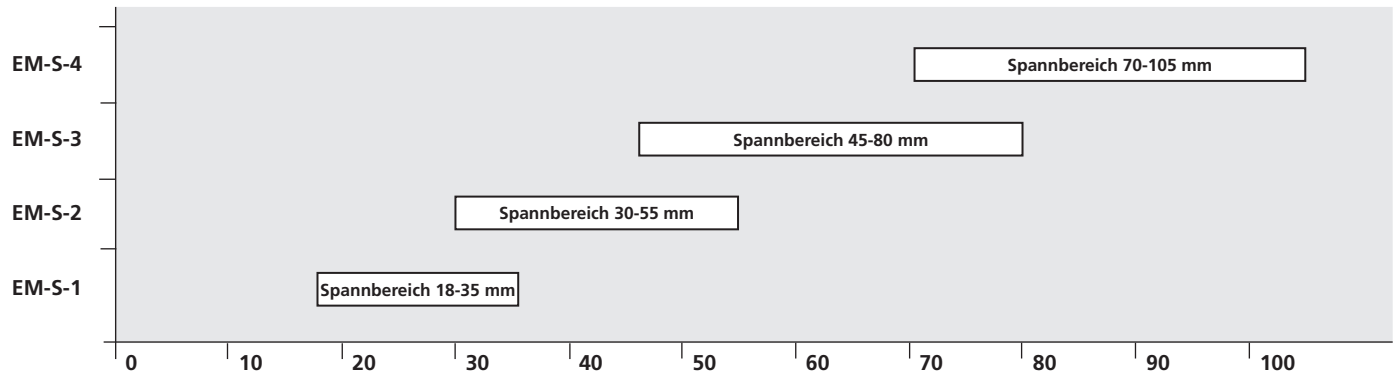
- Größe 1 - 4
- Große Dehnbarkeit

## Technischer Aufbau

1. Grundkörper EM-S mit Spindelaufnahme
2. Segmentspannhülse (einsatzgehärtet + vulkanisiert) mit Bajonett-Schnellwechsel.  
Spannhülsen Größe EM-S-1 in drei Segmenten,  
Spannhülsen ab Größe EM-S-2 in sechs Segmenten für bessere Spannkraftverteilung
3. Werkstückanschlag



## Übersicht der Spannbereiche



## Spannhülsen

### EM-S-1\*

Ø	18	19	20	21	22	23	24	25	26	27	28	29	30
Id.-Nr.	204716	203026	203027	203028	203029	203030	203031	203032	203033	203034	203035	203036	203037
Ø	31	32	33	34	35								
Id.-Nr.	203038	203039	203040	203041	203042								

### EM-S-2\*\*

Ø	30	31	32	33	34	35	36	37	38	39	40	41	42
Id.-Nr.	206313	203044	203045	203046	203047	203048	203049	203050	203051	203052	203053	203054	203055
Ø	43	44	45	46	47	48	49	50	51	52	53	54	55
Id.-Nr.	203056	203057	203058	203059	203060	203061	203062	203063	203064	203065	203066	203067	203068

### EM-S-3\*\*

Ø	45	46	47	48	49	50	51	52	53	54	55	56	57
Id.-Nr.	203069	203070	203071	203072	203073	203074	203075	203076	203077	203078	203079	203080	203081
Ø	58	59	60	61	62	63	64	65	66	67	68	69	70
Id.-Nr.	203082	203083	203084	203085	203086	203087	203088	203089	203090	203091	203092	203093	203094
Ø	71	72	73	74	75	76	77	78	79	80			
Id.-Nr.	203095	203096	203097	203098	203099	203100	203101	203102	203103	203104			

### EM-S-4\*\*

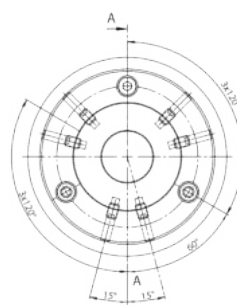
Ø	70	71	72	73	74	75	76	77	78	79	80	81	82
Id.-Nr.	203434	203435	203436	203437	203438	203439	203440	203441	203442	203443	203444	203445	203446
Ø	83	84	85	86	87	88	89	90	91	92	93	94	95
Id.-Nr.	203447	203448	203449	203450	203451	203452	203453	203454	203455	203456	203457	203458	203459
Ø	96	97	98	99	100	101	102	103	104	105			
Id.-Nr.	203460	203461	203462	203463	203464	203465	203466	203467	203468	203469			

\* Die Spannhülsen haben eine max. Dehnbarkeit im Durchmesser von ± 0,4 mm bezogen auf den jeweiligen Nenndurchmesser.

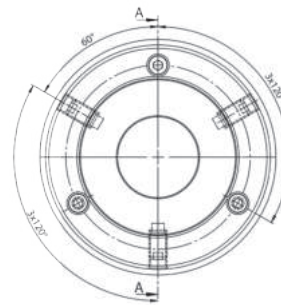
\*\* Die Spannhülsen haben eine max. Dehnbarkeit im Durchmesser von ± 0,6 mm bezogen auf den jeweiligen Nenndurchmesser.

## Anschlag Rohlinge weich

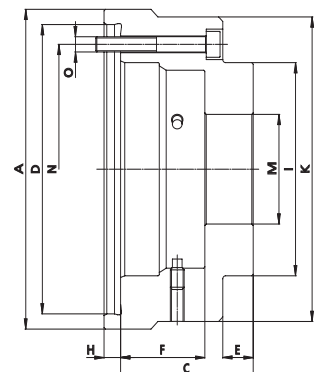
Typ	EM-S-1	EM-S-2	EM-S-3	EM-S-4
Id.-Nr.*	9100321	9100322	9100323	9100324
Id.-Nr.**	5301416	5301417	5301418	5301419
A	93	105	113	142
C	47	59	75	82.5
D	80	95	88	115
E	12.5	22	27	30
F	27.5	30.5	40.5	45
H	6	6	-	-
I	50	70	88	116
K	82	100	114	143
M	19	31	46	71
N	66	82	100	128
O	M5	M5	M5	M5



EM-S-1



EM-S-2 / EM-S-3 / EM-S-4



\* Weich, fertig bearbeitet auf Spanndornseite, vorbearbeitet auf Werkstückseite.

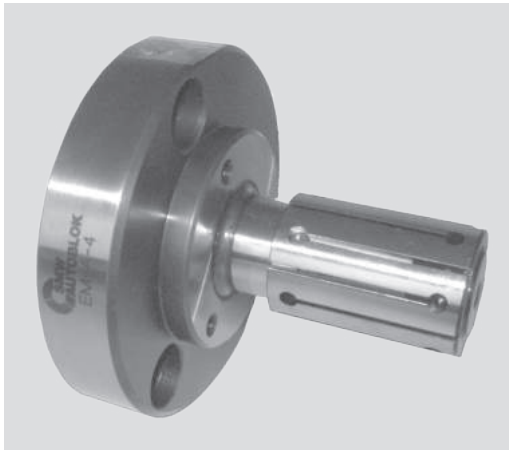
\*\* Weich, mit Lagermaterial (0.3 mm) für Oberflächenhärtung und Schleifen.

# EM-A / EM-AL

Hülenspanndorn  
hand- oder kraftbetätigt

## Hülenspanndorne Ø 14.7 - 129.7 mm

- Größe 1 - 11
- Große Dehnbarkeit
- EM-AL: verlängerter Dornkörper



### Anwendung/Kundennutzen

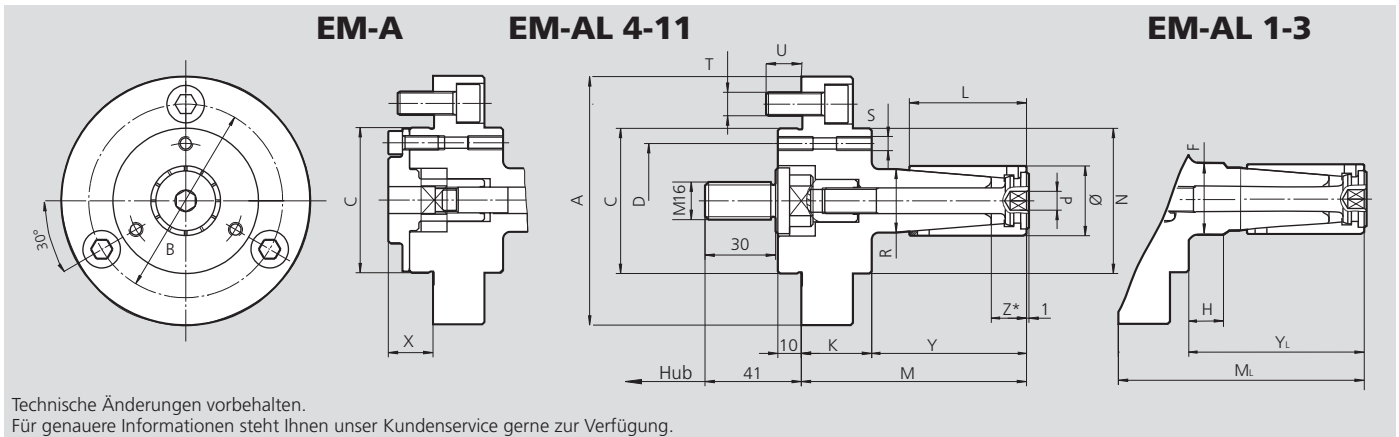
- Für Dreh-, Fräs-, Schleif- und Verzahnungsoperationen
- Hohe Genauigkeit und Drehmomentübertragung durch festen Dornkörper
- Axialer Niederzug durch Bewegung der Spannhülse in axialer Richtung beim Betätigen
- Schnelles Umrüsten

### Technische Merkmale

- Große Dehnbarkeit 1-2 mm je nach Größe
- Hand- oder Kraftbetätigung
- Flanschaufnahme
- Sehr stabile Ausführung
- Gewindebohrungen an der vorderen Planfläche zur Befestigung von Axialanschlüssen
- Hülsen auch in silikonisierter Ausführung erhältlich
- EM-AL: Hülenspanndorn mit verlängertem Dornkörper

### Lieferumfang

Grunddorn mit Zugbolzen für Kraftbetätigung  
Befestigungsschrauben



Technische Änderungen vorbehalten.  
Für genauere Informationen steht Ihnen unser Kundenservice gerne zur Verfügung.

SMW-AUTOBLOK Typ	EM-A-1 EM-AL-1	EM-A-2 EM-AL-2	EM-A-3 EM-AL-3	EM-A-4 EM-AL-4	EM-A-5 EM-AL-5	EM-A-6 EM-AL-6	EM-A-7 EM-AL-7	EM-A-8 EM-AL-8	EM-A-9 EM-AL-9	EM-A-10 EM-AL-10	EM-A-11 EM-AL-11
EM-A Id.-Nr. (kraftbetätigt)	68100110	68100210	68100310	68100410	68100510	68100610	68100710	68100810	68100910	68101010	68101110
EM-AL Id.-Nr. (kraftbetätigt)	68100111	68100211	68100311	68100411	68100511	68100611	68100711	68100811	68100911	68101011	68101111
A	106	106	106	106	106	106	130	130	130	130	130
B	82.6	82.6	82.6	82.6	82.6	82.6	104.8	104.8	104.8	104.8	104.8
C	g5 62	62	62	62	62	62	86	86	86	86	86
D	49	49	49	49	49	49	73	73	73	100	100
F	22	23	26	-	-	-	-	-	-	-	-
H	25	30	35	-	-	-	-	-	-	-	-
K	30	30	30	30	30	30	30	30	30	30	30
L	35	40	46	50	60	60	80	90	100	122	140
M	81	86	92	96	106	106	132	142	152	174	195
ML	106	116	127	136	146	146	182	188	222	248	275
N	62	62	62	62	62	62	86	86	86	-	-
Ø	mm 14.7-19.7	19.7-24.7	24.7-29.7	29.7-34.7	34.7-39.7	39.7-44.7	44.7-54.7	54.7-64.7	64.7-81.7	81.7-101.7	101.7-131.7
P	SW 4	4	6	8	8	8	8	10	10	10	10
R	h6 14	19	23	27	31.5	36	42	50	60	73	86
S	(3 x 120°) M6	M6	M6	M6	M6	M6	M6	M6	M6	M6	M6
T	(3 x 120°) M10	M10	M10	M10	M10	M10	M10	M10	M10	M10	M10
U	15	15	15	15	15	15	15	15	15	17	17
X	19	19	19	19	19	19	13	13	13	21	21
Y	51	56	62	66	76	76	102	112	122	144	165
YL	76	86	97	106	116	116	152	158	192	218	245
Z*	12.5	14.5	14.5	15	15.5	16	24	26	26.5	27.5	32
Einsatz für Handsp. EM-A	68110110	68110210	68110310	68110410	68110510	68110610	68110710	68110810	68110810	68111010	68111110
Einsatz für Handsp. EM-AL	68110111	68110211	68110311	68110411	68110511	68110611	68110711	68110811	68110811	68111011	68111111
Zugbolzen Kraftbet. EM-A	68050110	68050210	68050310	68050410	68050510	68050610	68050710	68050710	68050710	68051010	68051110
Zugbolzen Kraftbet. EM-AL	68050111	68050211	68050311	68050411	68050511	68050611	68050711	68050811	68050911	68051011	68051111

\* Nicht nur auf Länge Z spannen.

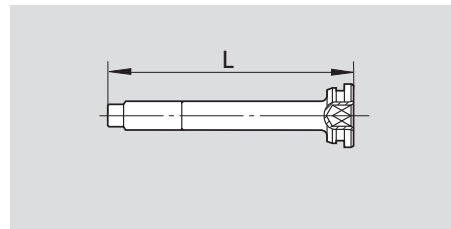
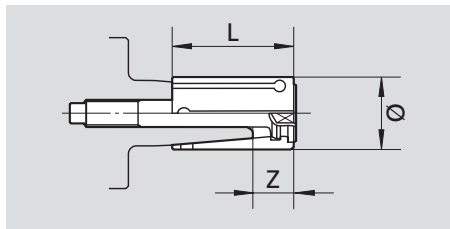
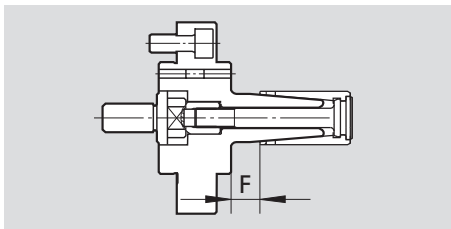
### Technische Daten

Parameter	mm	6	6	6	6	6	6	12	12	12	12	12
Axialhub	mm	6	6	6	6	6	6	12	12	12	12	12
Max. Betätigungskraft	kN	7	7	12	12	15	20	20	20	25	25	30
Max. Drehmoment	Nm	15	35	75	100	120	150	200	250	275	320	500
Betätigungszyl. (empf.)		SIN-S 70	SIN-S 70	SIN-S 85	SIN-S 85	SIN-S 85	SIN-S 100	SIN-S 100	SIN-S100	SIN-S-100	SIN-S-100	SIN-S 125

Alle Abmessungen im entspannten Zustand = Rechte Endstellung.

## ■ Bestellübersicht

Hülzenspanndorn  
hand- oder kraftbetätigt



Spanndorn		
Typ	Id.-Nr.	F
EM-A-1	68100110	16
EM-AL-1	68100111	41
EM-A-2	68100210	16
EM-AL-2	68100211	46
EM-A-3	68100310	16
EM-AL-3	68100311	51
EM-A-4	68100410	16
EM-AL-4	68100411	56
EM-A-5	68100510	16
EM-AL-5	68100511	56
EM-A-6	68100610	16
EM-AL-6	68100611	56
EM-A-7	68100710	22
EM-AL-7	68100711	72
EM-A-8	68100810	22
EM-AL-8	68100811	68
EM-A-9	68100910	22
EM-AL-9	68100911	92
EM-A-10	68101010	22
EM-AL-10	68101011	96
EM-A-11	68101110	25
EM-AL-11	68101111	105

Spannhülse kpl. mit Spannschraube					
Id.-Nr.	Ø	L	Dehnung	Z	
68300147	14.7	35	1	12.5	
68300157	15.7	35	1	12.5	
68300167	16.7	35	1	12.5	
68300177	17.7	35	1	12.5	
68300187	18.7	35	1	12.5	
68300197	19.7	40	1	14.5	
68300207	20.7	40	1	14.5	
68300217	21.7	40	1	14.5	
68300227	22.7	40	1	14.5	
68300237	23.7	40	1	14.5	
68300247	24.7	46	1	14.5	
68300257	25.7	46	1	14.5	
68300267	26.7	46	1	14.5	
68300277	27.7	46	1	14.5	
68300287	28.7	46	1	14.5	
68300297	29.7	50	1	15	
68300307	30.7	50	1	15	
68300317	31.7	50	1	15	
68300327	32.7	50	1	15	
68300337	33.7	50	1	15	
68300347	34.7	60	1	15.5	
68300357	35.7	60	1	15.5	
68300367	36.7	60	1	15.5	
68300377	37.7	60	1	15.5	
68300387	38.7	60	1	15.5	
68300397	39.7	60	1	16	
68300407	40.7	60	1	16	
68300417	41.7	60	1	16	
68300427	42.7	60	1	16	
68300437	43.7	60	1	16	
68300447	44.7	80	2	24	
68300467	46.7	80	2	24	
68300487	48.7	80	2	24	
68300497	49.7	80	2	24	
68300507	50.7	80	2	24	
68300527	52.7	80	2	24	
68300547	54.7	90	2	26	
68300567	56.7	90	2	26	
68300587	58.7	90	2	26	
68300597	59.7	90	2	26	
68300607	60.7	90	2	26	
68300627	62.7	90	2	26	
68300647	64.7	100	2	26.5	
68300667	66.7	100	2	26.5	
68300687	68.7	100	2	26.5	
68300697	69.7	100	2	26.5	
68300707	70.7	100	2	26.5	
68300727	72.7	100	2	26.5	
68300747	74.7	100	2	26.5	
68300767	76.7	100	2	26.5	
68300787	78.7	100	2	26.5	
68300807	80.7	100	2	26.5	
68300817	81.7	122	2	27.5	
68300837	83.7	122	2	27.5	
68300857	85.7	122	2	27.5	
68300877	87.7	122	2	27.5	
68300897	89.7	122	2	27.5	
68300917	91.7	122	2	27.5	
68300937	93.7	122	2	27.5	
68300957	95.7	122	2	27.5	
68300977	97.7	122	2	27.5	
68300997	99.7	122	2	27.5	
68301017	101.7	140	2	32	
68301037	103.7	140	2	32	
68301057	105.7	140	2	32	
68301077	107.7	140	2	32	
68301097	109.7	140	2	32	
68301117	111.7	140	2	32	
68301137	113.7	140	2	32	
68301157	115.7	140	2	32	
68301177	117.7	140	2	32	
68301197	119.7	140	2	32	
68301217	121.7	140	2	32	
68301237	123.7	140	2	32	
68301257	125.7	140	2	32	
68301277	127.7	140	2	32	
68301297	129.7	140	2	32	

Spannschraube	
Id.-Nr.	L
68030110	76.5
68030210	81
68030310	87.5
68030410	93
68030510	103
68030610	103
68030710	117
68030810	127
68030910	137
68031010	165
68031110	183

# EM-B

Hülsenstannndorn  
hand- oder kraftbetätigt

## Hülsenstannndorne Ø 16 - 129.5 mm

- Größe 0 - 4
- Große Dehnbarkeit



### Anwendung/Kundennutzen

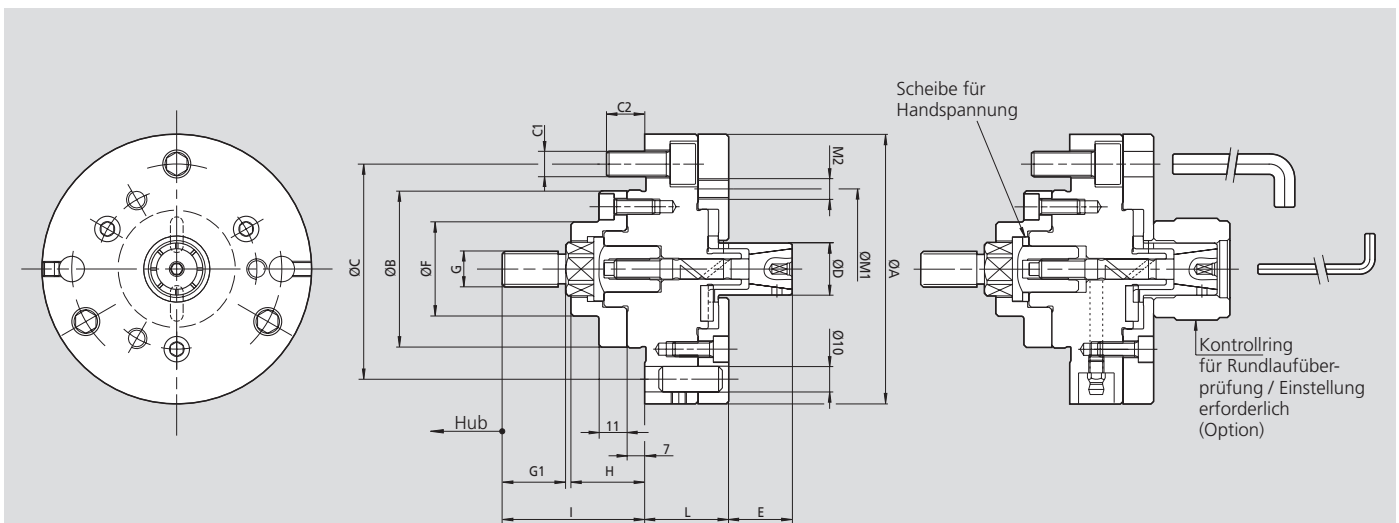
- Für Dreh-, Fräs-, Schleif- und Verzahnungsoperationen
- Hohe Flexibilität durch Baukastensystem
- Hohe Drehmomentübertragung und Rundlaufgenauigkeit
- Keine axiale Bewegung der Spannhülse beim Betätigen
- Spannen sehr kurzer Werkstücke im vorderen Bereich der Hülse möglich

### Technische Merkmale

- Große Dehnbarkeit bis zu 1,5 mm im Durchmesser
- Hand- oder Kraftbetätigung
- Flanschaufnahme
- Sehr stabile Ausführung
- Gewindebohrungen an der vorderen Planfläche zur Befestigung von Axialanschlüssen
- Hülsen auch in silikonisierter Ausführung erhältlich

### Lieferumfang

Grunddorn mit Zugbolzen für Kraftbetätigung  
Befestigungsschrauben



Technische Änderungen vorbehalten.  
Für genauere Informationen steht Ihnen unser Kundenservice gerne zur Verfügung.

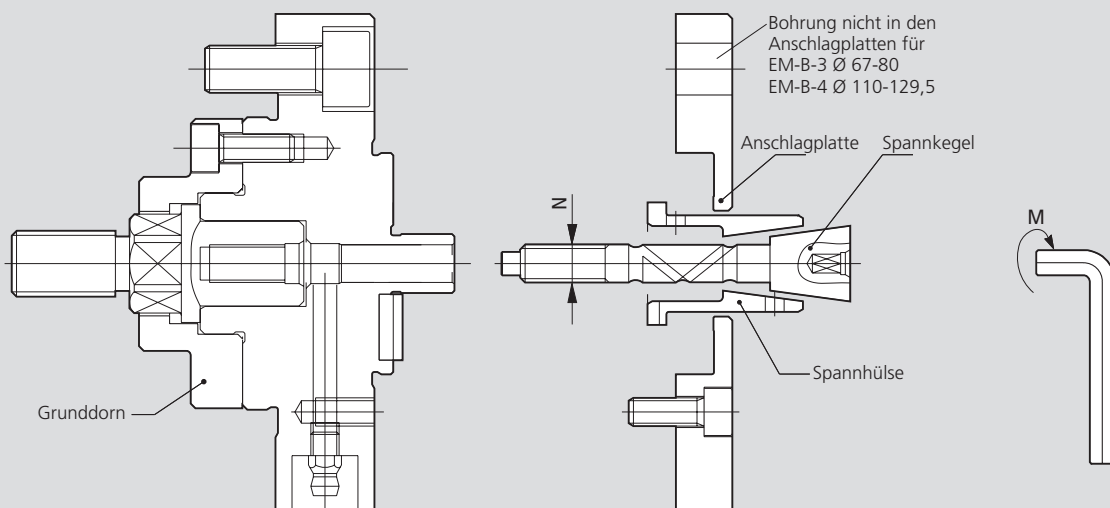
SMW-AUTOBLOK Typ		EM-B 0	EM-B 1	EM-B 2	EM-B 3	EM-B 4
A	mm	106	106	106	125	180
B g5	mm	62	62	62	62	86
C	mm	82.6	82.6	82.6	82.6	133.4
C1	mm	3 x M10	3 x M10	3 x M10	3 x M10	3 x M12
C2	mm	16	16	16	16	15
D	mm	16-25.5	20-40.5	35-60.5	55-81	80-131
E	mm	23	28	43	58	85
F	mm	37	37	37	37	55
G	mm	M16	M16	M16	M16	M16
G1	mm	25	25	25	25	25
H	mm	29	29	29	29	36
I	mm	56	56	56	56	62
L	mm	35	37	37	37	50
M1	mm	63	68	85	104	162
M2	mm	3 x M8	3 x M8	3 x M8	6 x M8	6 x M8
N	mm	M8	M10	M14	M14	M18

### Technische Daten

SMW-AUTOBLOK Typ		EM-B 0	EM-B 1	EM-B 2	EM-B 3	EM-B 4
Axialhub	mm	2.5	2.5	2.5	5	6.5
Dehnung im Ø	mm	0.5	0.5	0.5	1	1.5
Max. Betätigungskraft	kN	7	12	20	20	25
Betätigungszylinder (empfohlen)	CSN	150	200	200	200	250
	SIN-S	70	70	85	85	100



## Bestellübersicht



EM-B	N	M(N.m)
0	M8	23
1	M10	45
2	M14	125
3	M14	125
4	M18	250

Technische Änderungen vorbehalten.  
Für genauere Informationen steht Ihnen unser Kundenservice gerne zur Verfügung.

EM-B-0				EM-B-1				EM-B-2				EM-B-3				EM-B-4			
Grunddorn Spannhülse				Grunddorn Spannhülse				Grunddorn Spannhülse				Grunddorn Spannhülse				Grunddorn Spannhülse			
68100021 Ø D16-Ø D25				68101021 Ø D20-Ø D40				68102021 Ø D35-Ø D60				68103021 Ø D55-Ø D80				68104021 Ø D80-Ø D129.5			
<b>Taper*</b> 68020120				<b>Taper*</b> 68021120				<b>Taper*</b> 68022120				<b>Taper*</b> 68023120				<b>Taper*</b> 68024120			
<b>Disc*</b> 68040121 68040221 68040321				<b>Disc*</b> 68041121 68041221 68041321				<b>Disc*</b> 68042121 68042221				<b>Disc*</b> 68043121 68043221				<b>Disc*</b> 68044121 68044221			
D16	68200160			D20	68210200			D35	68220350			D55	68230550			D80	68240800		
D16.5	68200165			D20.5	68210205			D35.5	68220355			D56	68230560			D81.5	68240815		
D17	68200170			D21	68210210			D36	68220360			D57	68230570			D83	68240830		
D17.5		68200175		D21.5		68210215		D36.5	68220365			D58		68230580		D84.5	68240845		
D18		68200180		D22		68210220		D37	68220370			D59		68230590		D86		68240860	
D18.5		68200185		D22.5		68210225		D37.5		68220375		D60		68230600		D87.5		68240875	
D19			68200190	D23		68210230		D38		68220380		<b>Taper*</b> 68023220				D89		68240890	
D19.5			68200195	D23.5		68210235		D38.5		68220385		<b>Disc*</b> 68043321 68043421 68043521			D90.5		68240905		
D20			68200200	D24			68210240	D39		68220390		D61	68230610			<b>Taper*</b> 68024220			
<b>Taper*</b> 68020220				D24.5			68210245	D39.5		68220395		D62	68230620			<b>Disc*</b> 68044321 68044421			
<b>Disc*</b> 68040421 68040521 68040621				D25			68210250	D40		68220400		D63	68230630			D92	68240920		
D20.5	68200205			<b>Taper*</b> 68021220				<b>Taper*</b> 68022220				D64	68230640			D93.5	68240935		
D21	68200210			<b>Disc*</b> 68041421 68041521 68041621				<b>Disc*</b> 68042321 68042421 68042521				D65	68230650			D95	68240950		
D21.5	68200215			D25.5	68210255			D40.5	68220405			D66	68230660			D96.5	68240965		
D22		68200220		D26	68210260			D41	68220410			D67			68230670	D98		68240980	
D22.5		68200225		D26.5	68210265			D41.5	68220415			D68			68230680	D99.5		68240995	
D23		68200230		D27	68210270			D42	68220420			D69			68230690	D101		68241010	
D23.5			68200235	D27.5	68210275			D42.5	68220425			D70			68230700	D102.5		68241025	
D24			68200240	D28	68210280			D43	68220430			<b>Taper*</b> 68023320				<b>Taper*</b> 68024320			
D24.5			68200245	D28.5		68210285		D43.5		68220435		<b>Disc*</b> 68043621 68043721 68043821			<b>Disc*</b> 68044521 68044621				
D25			68200250	D29		68210290		D44		68220440		D71	68230710			D104	68241040		
				D29.5		68210295		D44.5		68220445		D72	68230720			D105.5	68241055		
				D30		68210300		D45		68220450		D73	68230730			D107	68241070		
				D30.5		68210305		D45.5		68220455		D74		68230740		D108.5	68241085		
				D31		68210310		D46		68220460		D75		68230750		D110		68241100	
				D31.5			68210315	D46.5			68220465	D76		68230760		D111.5		68241115	
				D32			68210320	D47			68220470	D77			68230770	D113		68241130	
				D32.5			68210325	D47.5			68220475	D78			68230780	D114.5		68241145	
				D33			68210330	D48			68220480	D79			68230790	<b>Taper*</b> 68024420			
				D33.5			68210335	D48.5			68220485	D80			68230800	<b>Disc*</b> 68044721 68044821			
				D34			68210340	D49			68220490					D116	68241160		
				D34.5			68210345	D49.5			68220495					D117.5	68241175		
				D35			68210350	D50			68220500					D119	68241190		
				<b>Taper*</b> 68021320				<b>Taper*</b> 68022320								D120.5	68241205		
				<b>Disc*</b> 68041721 68041821				<b>Disc*</b> 68042621 68042721 68042821								D122		68241220	
				D35.5	68210355			D50.5	68220505							D123.5		68241235	
				D36	68210360			D51	68220510							D125		68241250	
				D36.5	68210365			D51.5	68220515							D126.5		68241265	
				D37	68210370			D52	68220520							D128		68241280	
				D37.5	68210375			D52.5	68220525							D129.5		68241295	
				D38	68210380			D53	68220530										
				D38.5		68210385		D53.5		68220535									
				D39		68210390		D54		68220540									
				D39.5		68210395		D54.5		68220545									
				D40		68210400		D55		68220550									
								D55.5		68220555									
								D56		68220560									
								D56.5			68220565								
								D57			68220570								
								D57.5			68220575								
								D58			68220580								
								D58.5			68220585								
								D59			68220590								
								D59.5			68220595								
								D60			68220600								

\* Taper = Spannkegel  
\* Disc = Anschlagplatte

### Bestellbeispiel:

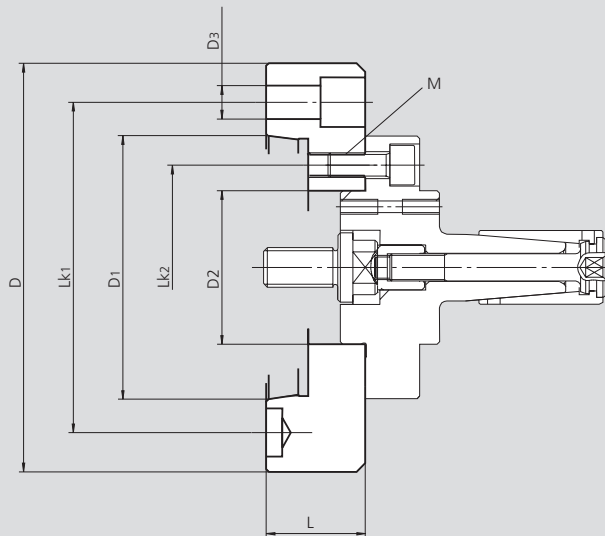
Werkstück ID = Ø 30  
Grunddorn EM-B-1 Id.-Nr. 68101021  
Spannhülse AD = Ø 30 Id.-Nr. 68210300  
Spannkegel Id.-Nr. 68021220  
Anschlagplatte Id.-Nr. 68041521

# Flansche

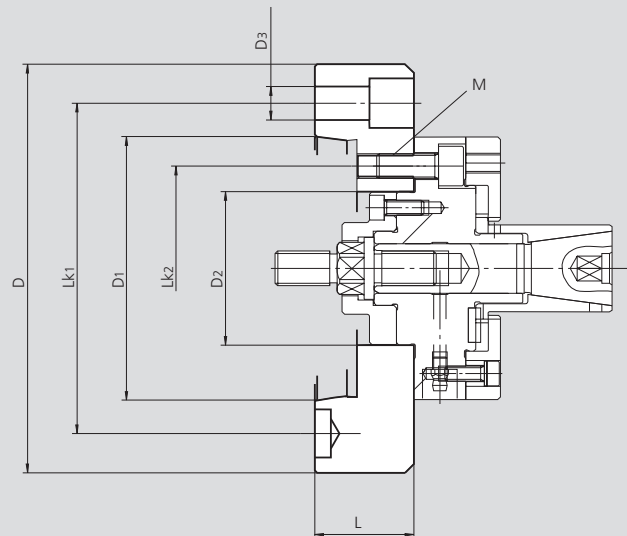
ISO-A für Spanndorne

- EM-A und EM-B mit zylindrischer Aufnahme
- Flansche für Maschinenspindel DIN 55026 / ISO-A 702/1

**EM-A**



**EM-B**



Technische Änderungen vorbehalten.  
Für genauere Informationen steht Ihnen unser Kundenservice gerne zur Verfügung.

## Technische Daten

Flansch Id.-Nr.		Spindelkopf ISO	D	D1	D2	D3	LK1	LK2	L	M
24150100	mm	A5	127	82.563	62 <sup>H6</sup>	12	104.8	82.6	40	3 x M10
24150400	mm	A5	135	82.563	86 <sup>H6</sup>	12	104.8	104.8	40	3 x M10
24160100	mm	A6	165	106.375	62 <sup>H6</sup>	13.5	133.4	82.6	40	3 x M10
24160400	mm	A6	165	106.375	86 <sup>H6</sup>	13.5	133.4	104.8	40	3 x M10
24180100	mm	A8	210	139.719	62 <sup>H6</sup>	17	171.4	82.6	40	3 x M10
24180400	mm	A8	210	139.719	86 <sup>H6</sup>	17	171.4	104.8	40	3 x M10

Flanschuordnung	EM-A	EM-B
24150100 ISO-A5		
24160100 ISO-A6	1-2-3-4-5-6	0-1-2-3
24180100 ISO-A8		
24150400 ISO-A5		
24160400 ISO-A6	7-8-9-10-11	4
24180400 ISO-A8		

A large rectangular area filled with horizontal stripes in two shades of blue: a medium blue and a light blue. The stripes alternate in a repeating pattern, creating a template for writing notes.



### Anwendung/Kundennutzen

- Kraftbetätigtes Gleitbackenspannfutter
- 2 Spannstellen
- Federausgleich
- Zum Spannen von Wellen auf 2 Spannebenen
- Luftanlagekontrolle
- Wechselfatronen mit Zwischenhülsen

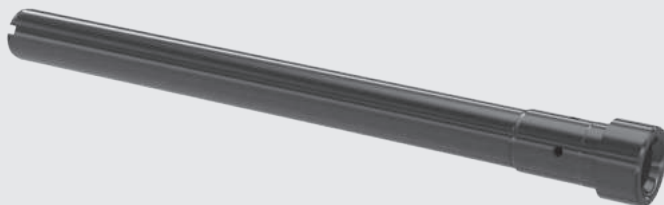
### Gleitbackenspannfutter

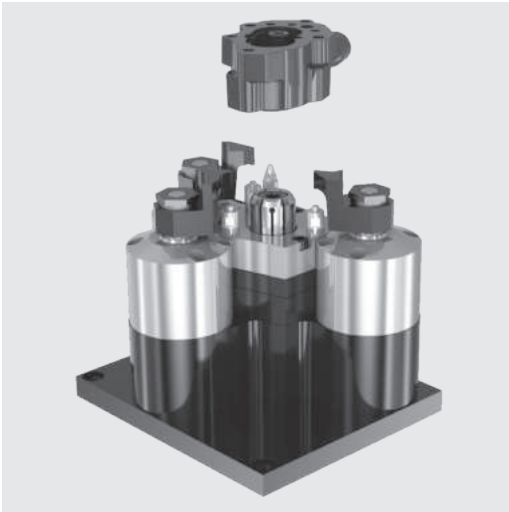


### Wechselfatrone mit Zwischenhülse

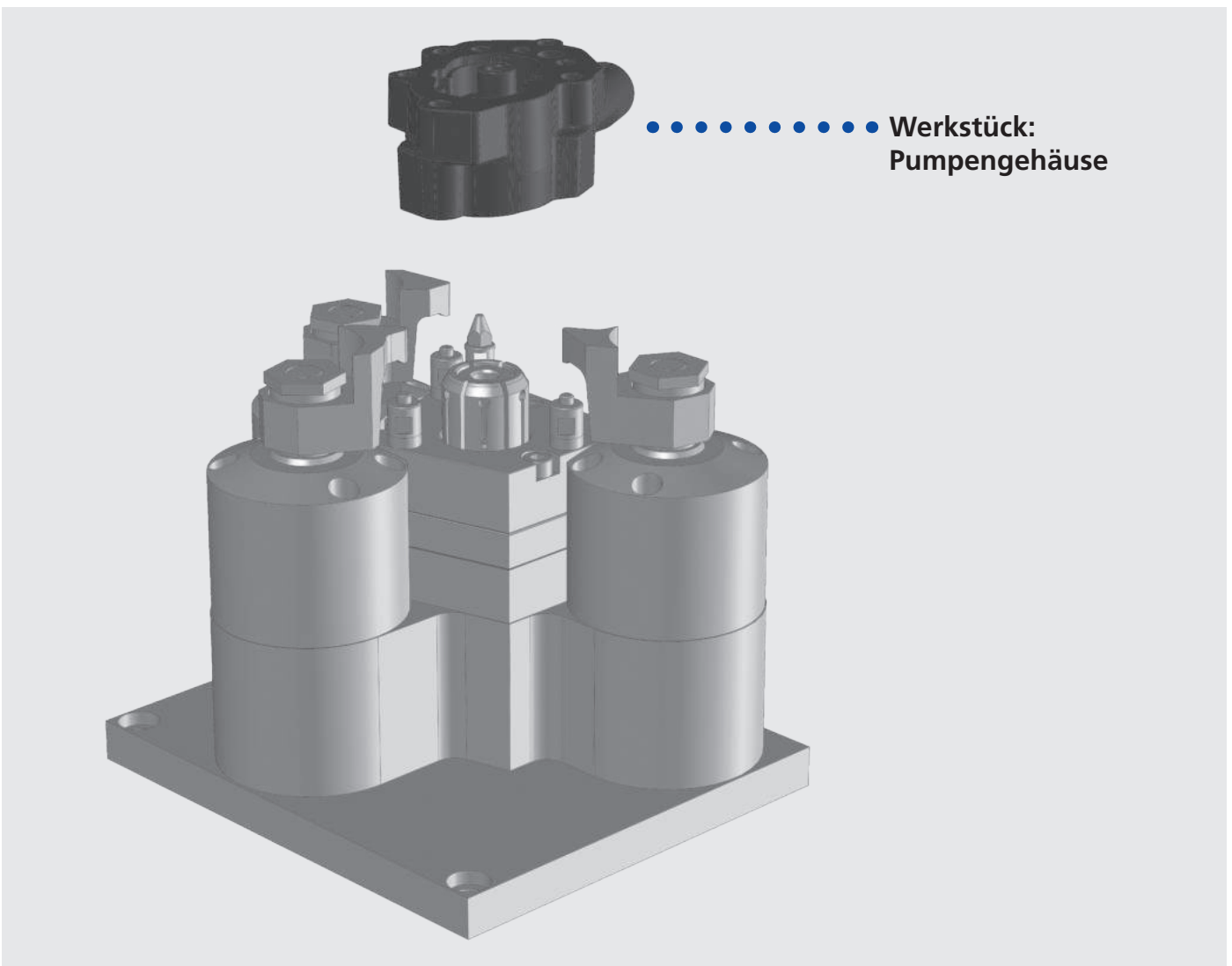


### Werkstück: Nockenwellenrohr



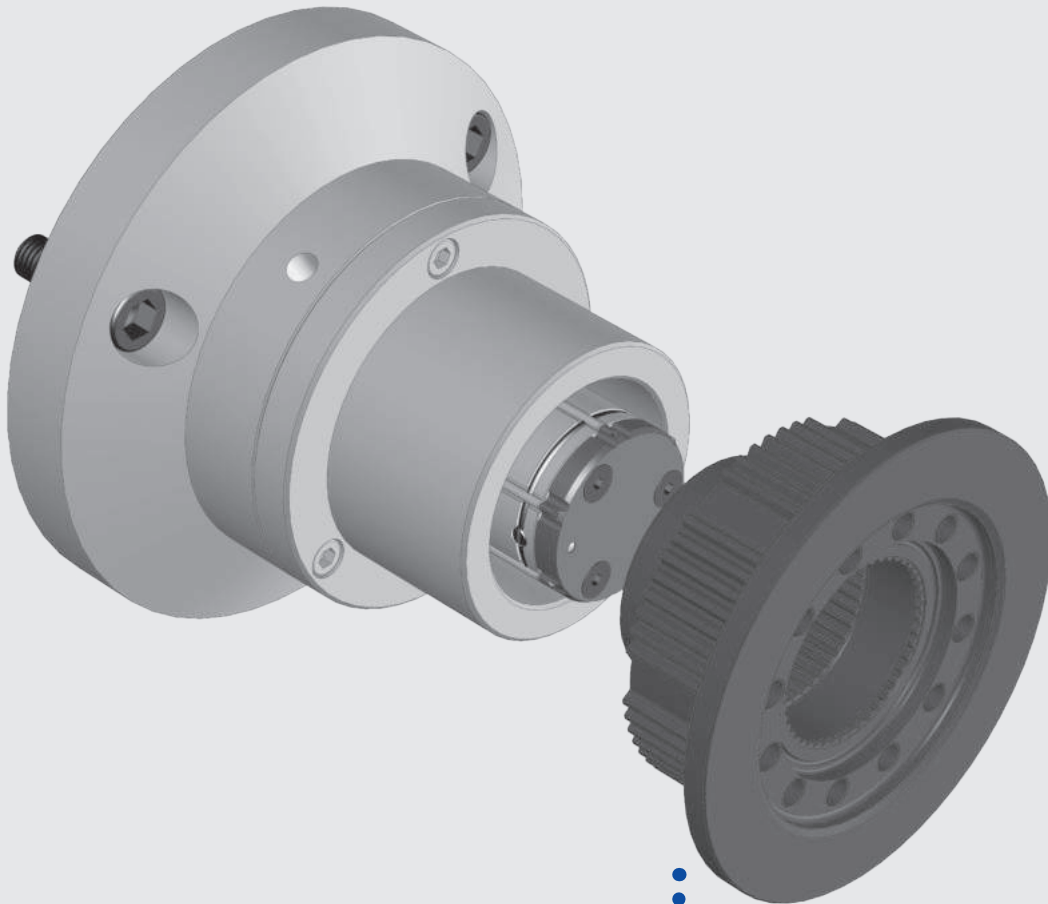
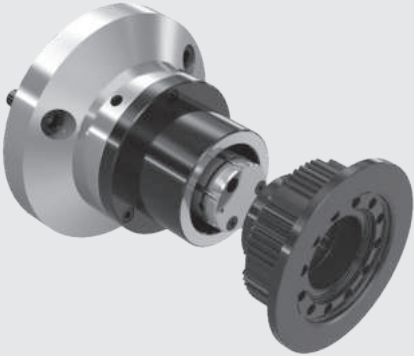
**Anwendung/Kundennutzen**

- Hydraulisch kraftbetätigte, stationäre Spannung über Spannhülse im Innendurchmesser (Zentrum des Gehäuses) ohne Axialanzug mit zusätzlichen, hydraulisch betätigten Schwenkspannfingern für Axialanzug gegen 3-Punkte-Auflage mit Lageorientierung und Luftanlagekontrolle
- Zur Bohr- und Fräsbearbeitung am Gehäuse



**Anwendung/Kundennutzen**

- Kraftbetätigte, zentrische Spannung über Gleitbacken in der Innenverzahnung ohne Niederzug
- Zum Hartdrehen der Außenkontur eines Werkstückes mit sehr hoher Genauigkeit und Wiederholgenauigkeit
- Spannen kraftbetätigt mit Profilbacken
- Hohe Wiederholgenauigkeit <0,005
- Verschmutzungsunempfindlich
- Wartungsarm

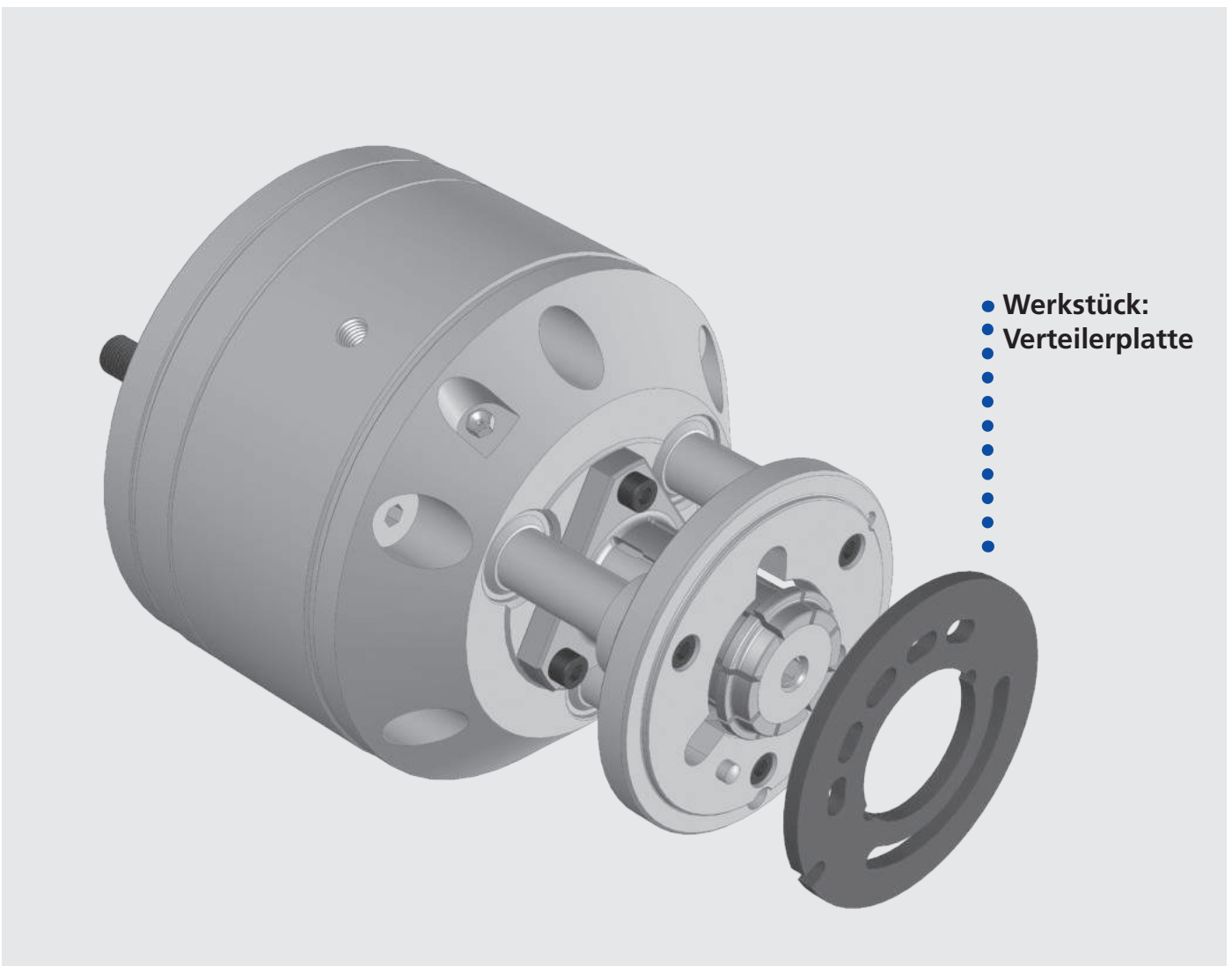


Werkstück: .....  
Nabenflansch



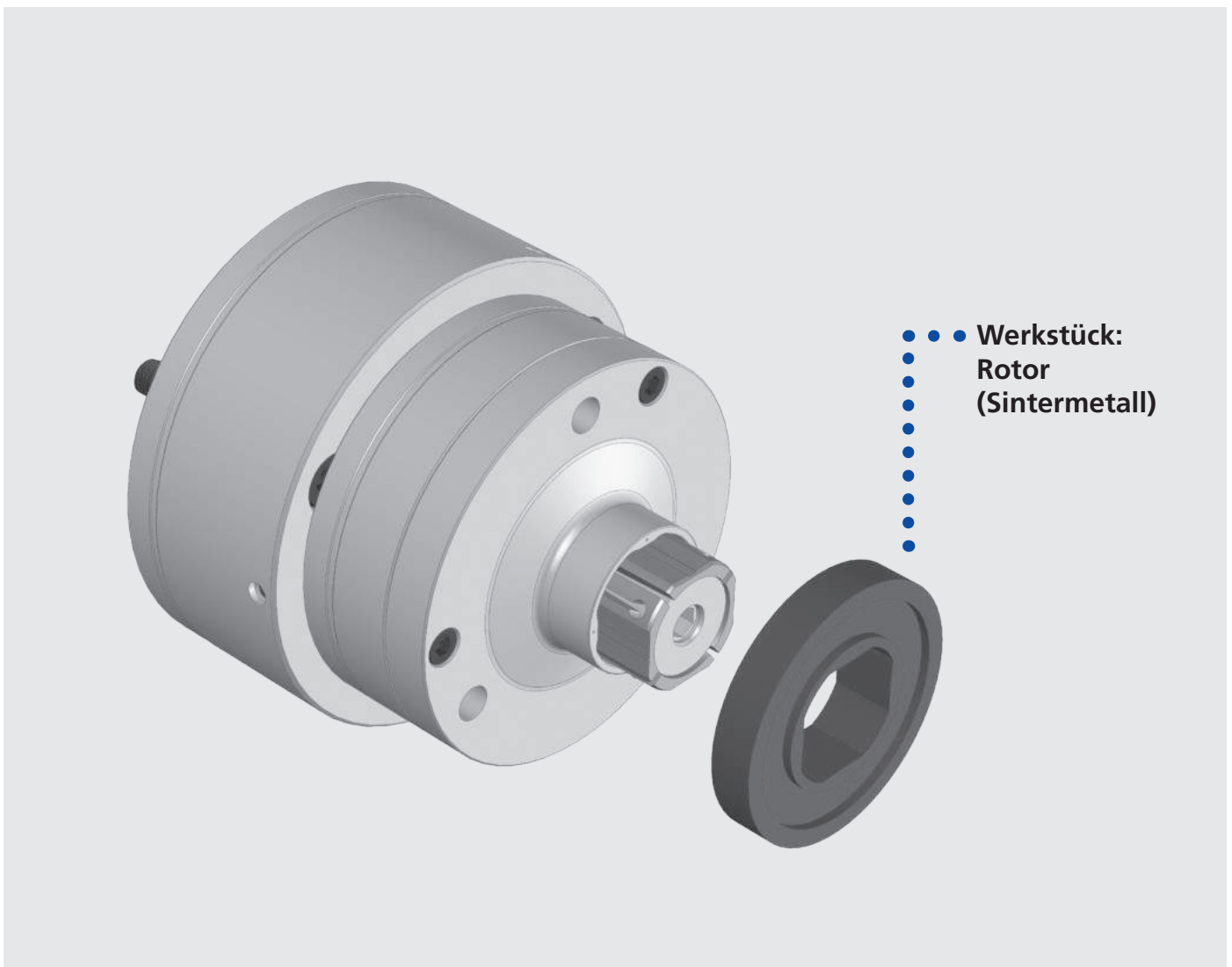
**Anwendung/Kundennutzen**

- Kraftbetätigte, sehr kurze zentrische Spannung über Spannhülse im Innendurchmesser ohne Niederzug mit zurückziehbarem Anschlag und Lageorientierung
- Zum Vordrehen der Vorderseite und Außendurchmesser, planseitiger Bohroperation und anschließendem Schlichten der kompletten Außenkontur inkl. beider Planseiten durch zurückziehbaren Anschlag
- Spannen kraftbetätigt mit Spannhülse
- Ohne Niederzug
- Mit rückziehbarem Anschlag
- Beidseitige Planbearbeitung möglich



### Anwendung/Kundennutzen

- Kraftbetätigte, zentrische Spannung über Spannhülse in einer balligen 4-Kant-Innenkontur mit Luftanlagekontrolle
- Zur Bearbeitung der Außenkontur eines Sintermetall-Werkstückes mit Profil-Innenkontur
- Spannen kraftbetätigt mit Profilhülse
- Ohne Axialkomponente
- Beidseitige Planbearbeitung

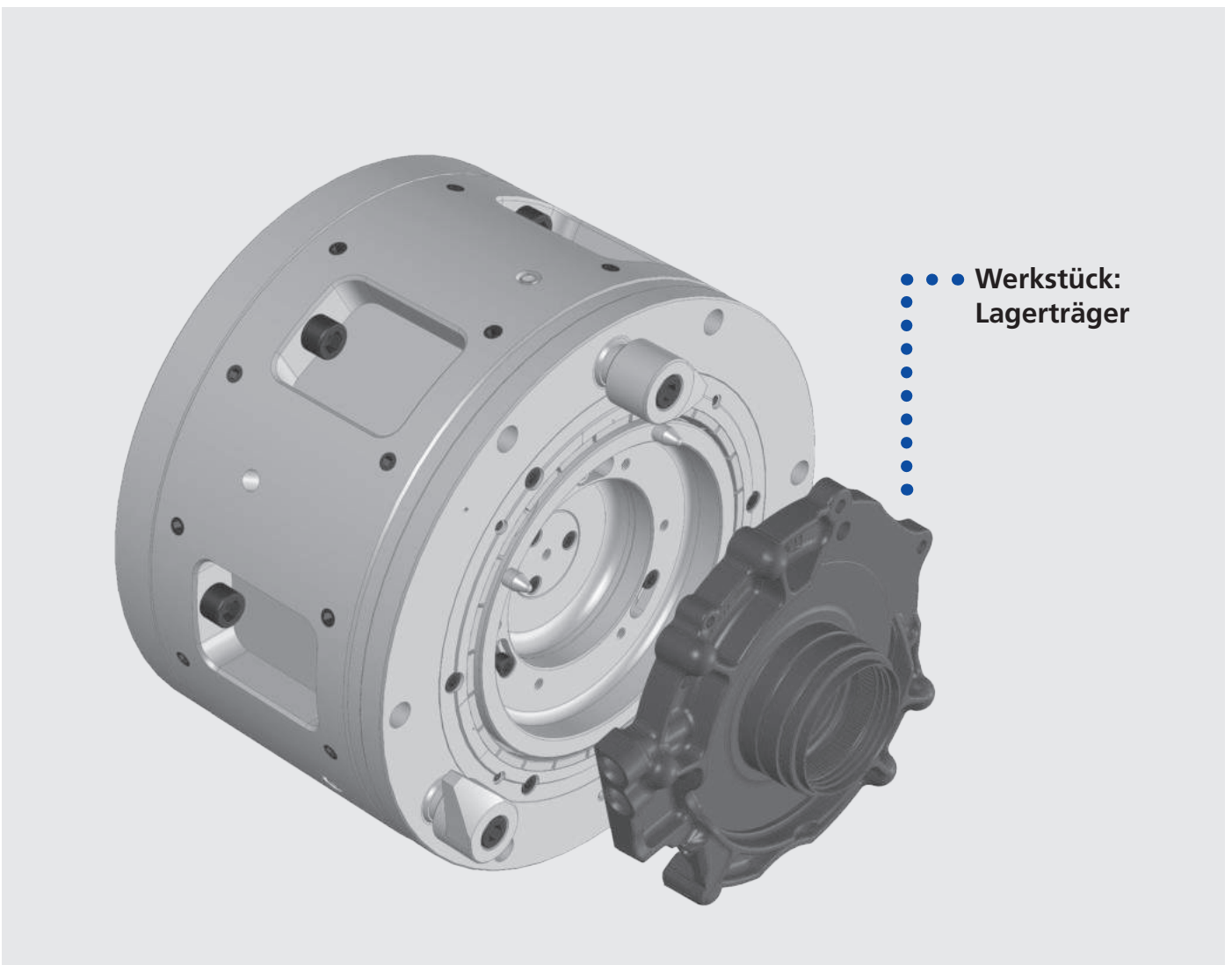


• • • Werkstück:  
Rotor  
(Sintermetall)



### Anwendung/Kundennutzen

- Pneumatisch kraftbetätigte Zentrierung über Spannzange im Außendurchmesser mit Axialanzug mit zusätzlichen, kraftbetätigten Schwenkfingern mit Axialanzug gegen den Anschlag, mit Lageorientierung, Sperrluft und Luftanlagekontrolle
- Zur zentrischen Drehbearbeitung eines nicht symmetrischen Gehäuses
- Lageorientierung ohne Deformation am Werkstück
- Zentrieren pneumatisch mit Spannzange
- Planspannung kraftbetätigt mit Planspannfingern
- Mit Lageorientierung
- Hohe Wiederholgenauigkeit
- Große Zerspanungskräfte
- Verschmutzungsunempfindlich



• • • Werkstück:  
Lagerträger

A large rectangular area filled with horizontal stripes in two shades of blue: a medium blue and a light blue. The stripes alternate in a repeating pattern, creating a template for writing notes.

A large rectangular area filled with horizontal stripes in two shades of blue: a medium blue and a light blue. The stripes alternate in a repeating pattern, creating a template for writing notes.

**Deutschland**

SMW-AUTOBLOK Spannsysteme GmbH  
Postfach 1151 • D-88070 Meckenbeuren  
Wiesentalstraße 28 • D-88074 Meckenbeuren  
Tel.: +49 (0) 7542 - 405 - 0  
Vertrieb Inland > [vertrieb@smw-autoblok.de](mailto:vertrieb@smw-autoblok.de)  
Fax: +49 (0) 7542 - 3886  
Sales International > [sales@smw-autoblok.de](mailto:sales@smw-autoblok.de)  
Fax: +49 (0) 7542 - 405 - 181

**U.S.A.**

SMW-AUTOBLOK Corporation  
285 Egidi Drive - Wheeling, IL 60090  
Tel. +1 847 - 215 - 0591  
Fax +1 847 - 215 - 0594  
E-mail > [autoblok@smwautoblok.com](mailto:autoblok@smwautoblok.com)

**Japan**

SMW-AUTOBLOK Japan Inc.  
1-56 Hira, Nishi-Ku  
461-Nagoya  
Tel. +81 (0) 52 - 504 - 0203  
Fax +81 (0) 52 - 504 - 0205  
E-mail > [japan@smwautoblok.co.jp](mailto:japan@smwautoblok.co.jp)

**China**

SMW-AUTOBLOK (Shanghai) Work Holding Co.,Ltd.  
Building 6, No.72, JinWen Road, KongGang  
Industrial Zone, ZhuQiao Town, Pudong District  
201323, Shanghai P.R. China  
Tel. +86 21 - 5810 - 6396  
Fax +86 21 - 5810 - 6395  
E-mail > [china@smwautoblok.cn](mailto:china@smwautoblok.cn)

**Mexiko**

SMW-AUTOBLOK Mexico, S.A. de C.V.  
Pirineos No. 515-B, Nave 16  
Col. Industrial Benito Juarez  
Micro Parque Industrial Santiago  
Queretaro, Qro. C.P. 76130  
Tel. +52 (442) 209 - 5118  
Fax +52 (442) 209 - 5121  
E-mail > [smwmex@smwautoblok.mx](mailto:smwmex@smwautoblok.mx)

**Indien**

SMW-AUTOBLOK Workholding Pvt. Ltd.,  
Plot No. 4, Weikfield Industrial Estate,  
Gat No. 1251, Sanaswadi, Tal - Shirur,  
Dist - Pune. 412 208  
Tel. +91 2137 - 616 974  
Fax +91 2137 - 616 972  
E-mail > [info@smwautoblok.in](mailto:info@smwautoblok.in)

**Türkei**

SMW AUTOBLOK Makina San, Ve Tic. Ltd. ti.  
Yeni ehir Mah, Osmanli Blv, Volume Kurtkoy Ofis  
No:9, Kat:1, D:4, 32912, Pendik Istanbul  
Tel. +90 216 629 - 2019  
E-mail > [info@smwautoblok.com.tr](mailto:info@smwautoblok.com.tr)

**Schweden / Norwegen**

SMW-AUTOBLOK Scandinavia AB  
Kasernvägen 2  
SE - 281 35 Hässleholm  
Tel. +46 (0) 761 420 111  
E-mail > [info@smw-autoblok.se](mailto:info@smw-autoblok.se)

**Italien**

AUTOBLOK s.p.a.  
Via Duca D'Aosta n.24  
Fraz. Novaretto  
I-10040 Caprie - Torino  
Tel. +39 011 - 9638411  
Tel. +39 011 - 9632020  
Fax +39 011 - 9632288  
E-mail > [info@smwautoblok.it](mailto:info@smwautoblok.it)

**Frankreich**

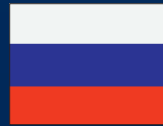
SMW-AUTOBLOK  
17, Avenue des Frères Montgolfier - Z.I. Mi-Plaine  
F-69680 Chassieu  
Tel. +33 (0) 4 - 727 - 918 18  
Fax +33 (0) 4 - 727 - 918 19  
E-mail > [autoblok@smwautoblok.fr](mailto:autoblok@smwautoblok.fr)

**Großbritannien**

SMW-AUTOBLOK Telbrook Ltd.  
7 Wilford Industrial Estate  
Ruddington Lane, Wilford  
GB-Nottingham, NG11 7EP  
Tel. +44 (0) 115 - 982 1133  
E-mail > [info@smw-autoblok-telbrook.co.uk](mailto:info@smw-autoblok-telbrook.co.uk)

**Spanien**

SMW-AUTOBLOK IBERICA, S.L.  
Ursalto 10 - Nave 2, Pol. 27 - Mateo Gaina  
20014 San Sebastián (Guipúzcoa) (Spain)  
Tel.: +34 943 - 225 079  
Fax: +34 943 - 225 074  
E-mail > [info@smwautoblok.es](mailto:info@smwautoblok.es)

**Russland**

SMW-AUTOBLOK Russia  
B.Tulskaya str., 10, bld.3, off. 323,  
115191 Moscow (Russia)  
Tel. +7 495 -231-1011  
Fax +7 495 -231-1011  
E-mail > [info@smw-autoblok.ru](mailto:info@smw-autoblok.ru)

**Taiwan**

AUTOBLOK Company Ltd.  
No.6, Shuyi Rd., South Dist.,  
Taichung, Taiwan  
Tel. +886 4-226 10826  
Fax +886 4-226 12109  
E-mail > [taiwan@smwautoblok.tw](mailto:taiwan@smwautoblok.tw)

**Tschechien / Slowakei**

SMW-AUTOBLOK s.r.o.  
Merhautova 20  
CZ - 613 00 Brno  
Tel. +420 513 034 157  
Fax +420 513 034 158  
E-mail > [info@smw-autoblok.cz](mailto:info@smw-autoblok.cz)

**Polen**

SMW-AUTOBLOK Poland Sp. z o.o.  
Ul Ligocka 103 - Building 8  
40-568 Katowice  
Tel. +48 (0) 664 673 428  
E-mail > [info@smwautoblok.pl](mailto:info@smwautoblok.pl)

**Korea**

SMW-AUTOBLOK KOREA CO., LTD.  
1108 ho, Baeksang Startower 1st,  
65, Digital-ro 9-gil, Geumcheon-gu  
Seoul, ROK-08511, Korea  
Tel. +82 2 6267 9505  
Fax +82 2 6267 9507  
E-mail > [info-korea@smw-autoblok.net](mailto:info-korea@smw-autoblok.net)