

COMOT

SPANNZANGENFUTTER HYBRID-SPANNZANGENFUTTER

UNIVERSELL

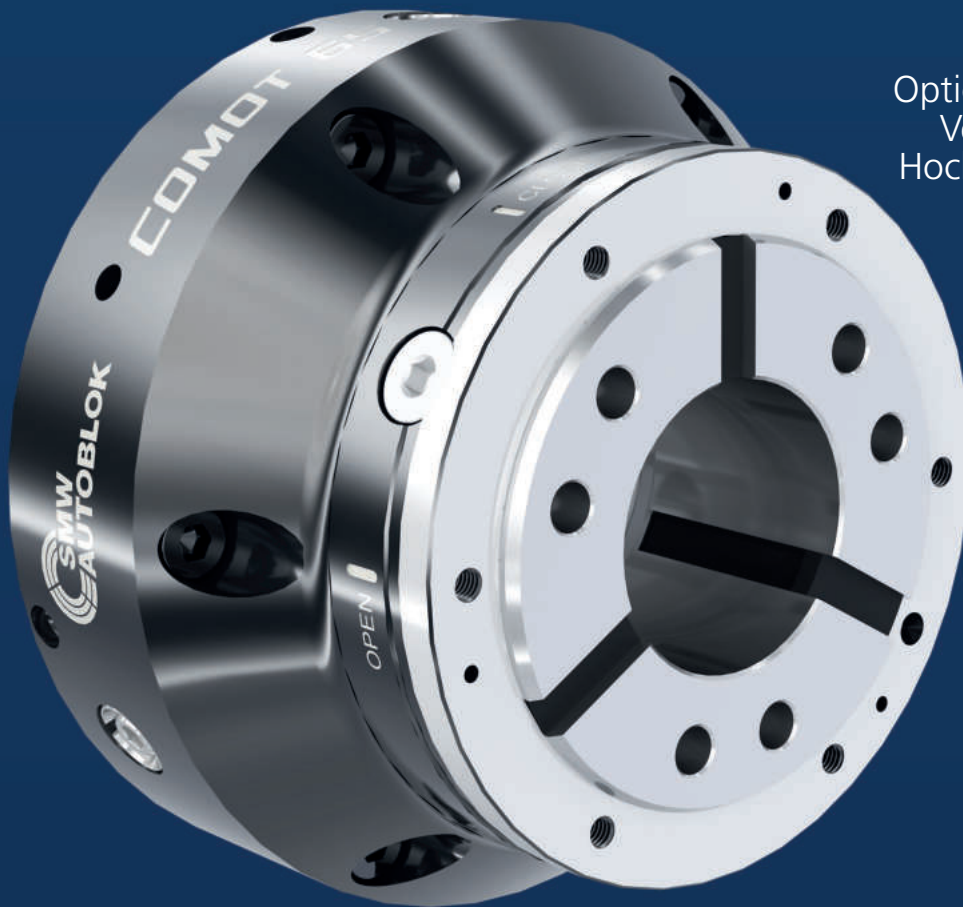
Verwendung von vulkanisierten Standard Spannköpfen

FLEXIBEL

Optionaler Premium Adapter zur Verwendung von geschlitzten Hochgenauigkeits-Spannzangen

PRÄZISE

Luftanlagekontrolle
Radiale Feinjustierung



- Verwendung von Standard Spannköpfen
- Luftanlagekontrolle
- Radiale Feinjustierung



Anwendung/Kundennutzen

- Große Auswahl an Standard Spannköpfen
- Verwendung von geschlitzten Hochgenauigkeits-Spannzangen bei Verwendung von Aufsatzkegel PA
- Deformationsarmes Spannen dünnwandiger Werkstücke
- Stabiler Axialanschlag
- Lange Lebensdauer durch einsatzgehärtete Bauteile

Technische Merkmale

- Luftanlagekontrolle
- Radiale Feinjustierung

Lieferumfang

Spannzangenfutter
mit Befestigungsschrauben

Bestellbeispiel

COMOT-65-Z170

Anwendungsbeispiele

Spannzangenfutter COMOT mit Standard-Spannkopf



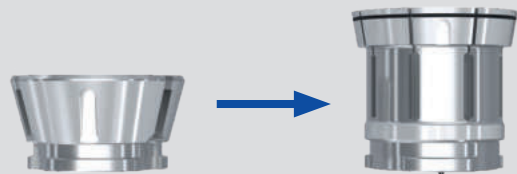
Spannung mit Standard-Spannkopf



Aufsatzkegel PA wird auf COMOT aufgeschraubt



Wechsel von Standard-Spannkopf auf geschlitzte Hochgenauigkeits-Spannzange



Spannzangenfutter COMOT mit Aufsatzkegel PA



Spannung über geschlitzte Hochgenauigkeits-Spannzange

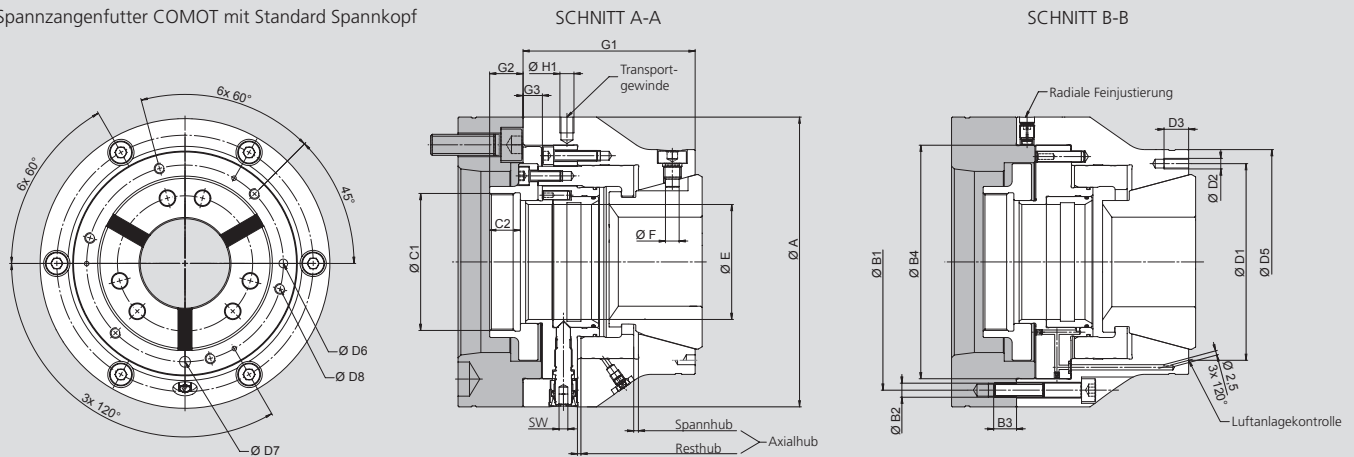


Spannzangenfutter

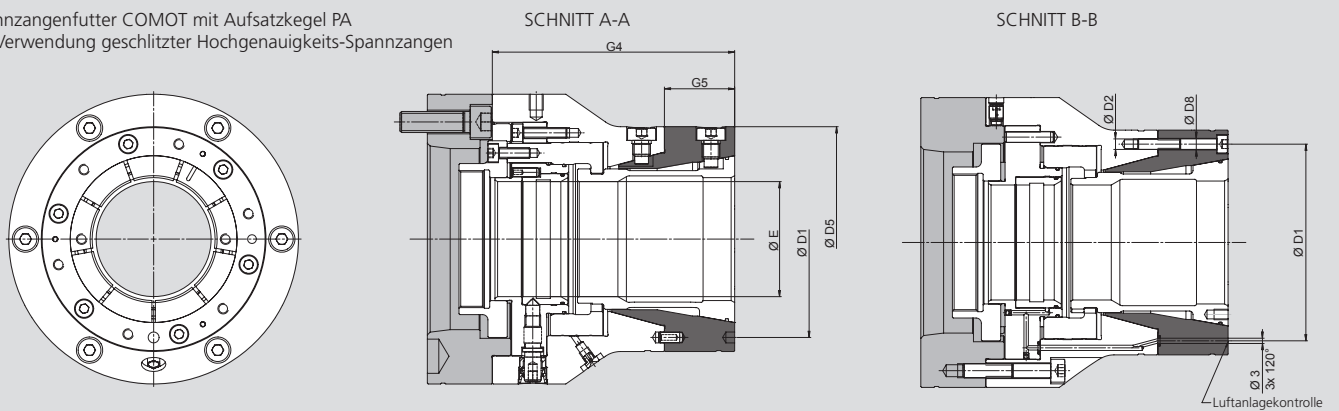
COMOT

- Verwendung von Standard Spannköpfen
- Luftanlagekontrolle
- Radiale Feinjustierung

Spannzangenfutter COMOT mit Standard Spannkopf



Spannzangenfutter COMOT mit Aufsatzkegel PA zur Verwendung geschlitzter Hochgenauigkeits-Spannzangen



Technische Änderungen vorbehalten. Für genauere Informationen steht Ihnen unser Kundenservice gerne zur Verfügung.

SMW-AUTOBLOK Typ		COMOT	
Id-Nr.		-	
Außendurchmesser	A mm	165	
	B1 mm	146	
	B2 mm	M8 (6x 60°)	
	B3 mm	13	
	B4 mm	133	
	C1 mm	M78 x 1,5	
	C2 mm	17,5	
	D1 mm	112	
	D2 mm	M6 (6x 60°)	
	D3 mm	14	
	D5 mm	128	
	D6 mm	ø5 H7	
	D7 mm	6,2	
	D8 mm	M6 (6x 60°)	
	E mm	65,5	
	F mm	7,8	
	G1 mm	98	
	G2 mm	19	
	G3 mm	11	
	G4 mm	138	
	G5 mm	40	
	H1 mm	M8 (3x 120°)	
	SW mm	5	
Drehzahl max.	min ⁻¹	6000	
Max. Betätigungskraft / mit PA	kN	45 / 25	
Max. Spannkraft / mit PA	kN	105 / 76	
Gesamthub axial / mit PA	mm	4,5 / 4,5	
Leerhub axial / mit PA	mm	1 / 0,5	
Spannhub axial / mit PA	mm	1,5 / 2,0	
Resthub axial / mit PA	mm	2,0 / 2,0	

**Deutschland**

SMW-AUTOBLOK Spannsysteme GmbH
Postfach 1151 • D-88070 Meckenbeuren
Wiesentalstraße 28 • D-88074 Meckenbeuren
Tel.: +49 (0) 7542 - 405 - 0
Vertrieb Inland ➤ vertrieb@smw-autoblok.de
Fax: +49 (0) 7542 - 3886
Sales International ➤ sales@smw-autoblok.de
Fax: +49 (0) 7542 - 405 - 181

**U.S.A.**

SMW-AUTOBLOK Corporation
285 Egidi Drive - Wheeling, IL 60090
Tel. +1 847 - 215 - 0591
Fax +1 847 - 215 - 0594
E-mail ➤ autoblok@smwautoblok.com

**Japan**

SMW-AUTOBLOK Japan Inc.
1-56 Hira, Nishi-Ku
461-Nagoya
Tel. +81 (0) 52 - 504 - 0203
Fax +81 (0) 52 - 504 - 0205
E-mail ➤ japan@smwautoblok.co.jp

**China**

SMW-AUTOBLOK (Shanghai) Work Holding Co.,Ltd.
Building 6, No.72, JinWen Road, KongGang
Industrial Zone, ZhuQiao Town, Pudong District
201323, Shanghai P.R. China
Tel. +86 21 - 5810 - 6396
Fax +86 21 - 5810 - 6395
E-mail ➤ china@smwautoblok.cn

**Mexiko**

SMW-AUTOBLOK Mexico, S.A. de C.V.
Pirineos No. 515-B, Nave 16
Col. Industrial Benito Juarez
Micro Parque Industrial Santiago
Queretaro, Qro. C.P. 76130
Tel. +52 (442) 209 - 5118
Fax +52 (442) 209 - 5121
E-mail ➤ smwmex@smwautoblok.mx

**Indien**

SMW-AUTOBLOK Workholding Pvt. Ltd.,
Plot No. 4, Weikfield Industrial Estate,
Gat No. 1251, Sanaswadi, Tal - Shirur,
Dist - Pune. 412 208
Tel. +91 2137 - 616 974
Fax +91 2137 - 616 972
E-mail ➤ info@smwautoblok.in

**Türkei**

SMW AUTOBLOK Makina San, Ve Tic. Ltd. ti.
Yeni ehir Mah, Osmanli Blv, Volume Kurtkoy Ofis
No:9, Kat:1, D:4, 32912, Pendik Istanbul
Tel. +90 216 629 - 2019
E-mail ➤ info@smwautoblok.com.tr

**Schweden / Norwegen**

SMW-AUTOBLOK Scandinavia AB
Kasernvägen 2
SE - 281 35 Hässleholm
Tel. +46 (0) 761 420 111
E-mail ➤ info@smw-autoblok.se

**Italien**

AUTOBLOK s.p.a.
Via Duca D'Aosta n.24
Fraz. Novaretto
I-10040 Caprie - Torino
Tel. +39 011 - 9638411
Tel. +39 011 - 9632020
Fax +39 011 - 9632288
E-mail ➤ info@smwautoblok.it

**Frankreich**

SMW-AUTOBLOK
17, Avenue des Frères Montgolfier - Z.I. Mi-Plaine
F-69680 Chassieu
Tel. +33 (0) 4 - 727 - 918 18
Fax +33 (0) 4 - 727 - 918 19
E-mail ➤ autoblok@smwautoblok.fr

**Großbritannien**

SMW-AUTOBLOK Telbrook Ltd.
7 Wilford Industrial Estate
Ruddington Lane, Wilford
GB-Nottingham, NG11 7EP
Tel. +44 (0) 115 - 982 1133
E-mail ➤ info@smw-autoblok-telbrook.co.uk

**Spanien**

SMW-AUTOBLOK IBERICA, S.L.
Ursalto 10 - Nave 2, Pol. 27 - Mateo Gaina
20014 San Sebastián (Guipúzcoa) (Spain)
Tel.: +34 943 - 225 079
Fax: +34 943 - 225 074
E-mail ➤ info@smwautoblok.es

**Russland**

SMW-AUTOBLOK Russia
B.Tulskaya str., 10, bld.3, off. 323,
115191 Moscow (Russia)
Tel. +7 495 -231-1011
Fax +7 495 -231-1011
E-mail ➤ info@smw-autoblok.ru

**Taiwan**

AUTOBLOK Company Ltd.
No.6, Shuyi Rd., South Dist.,
Taichung, Taiwan
Tel. +886 4-226 10826
Fax +886 4-226 12109
E-mail ➤ taiwan@smwautoblok.tw

**Tschechien / Slowakei**

SMW-AUTOBLOK s.r.o.
Merhautova 20
CZ - 613 00 Brno
Tel. +420 513 034 157
Fax +420 513 034 158
E-mail ➤ info@smw-autoblok.cz

**Polen**

SMW-AUTOBLOK Poland Sp. z o.o.
Ul Ligocka 103 - Building 8
40-568 Katowice
Tel. +48 (0) 664 673 428
E-mail ➤ info@smwautoblok.pl

**Korea**

SMW-AUTOBLOK KOREA CO., LTD.
1108 ho, Baeksang Startower 1st,
65, Digital-ro 9-gil, Geumcheon-gu
Seoul, ROK-08511, Korea
Tel. +82 2 6267 9505
Fax +82 2 6267 9507
E-mail ➤ info-korea@smw-autoblok.net