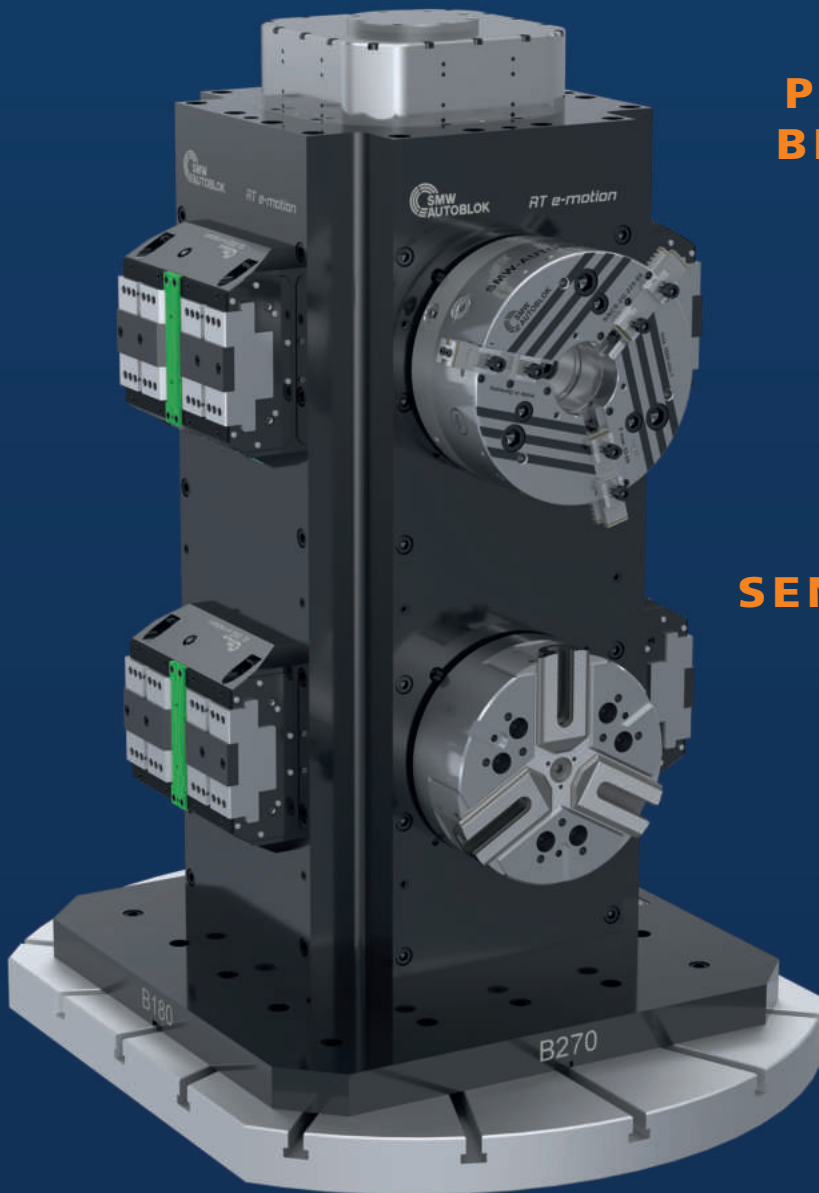


RT *e-motion*

Elektromechanischer Spannturm
mit integrierten Spanntrieben



PROGRAMMIERBARE BEWEGUNGSPROFILE

Verschiedenste Hübe und Kräfte
individuell programmierbar

ENERGIEEFFIZIENT

Energieverbrauch
ausschließlich während
Betätigung des Spannmittels

SENSITIVE SPANNUNG

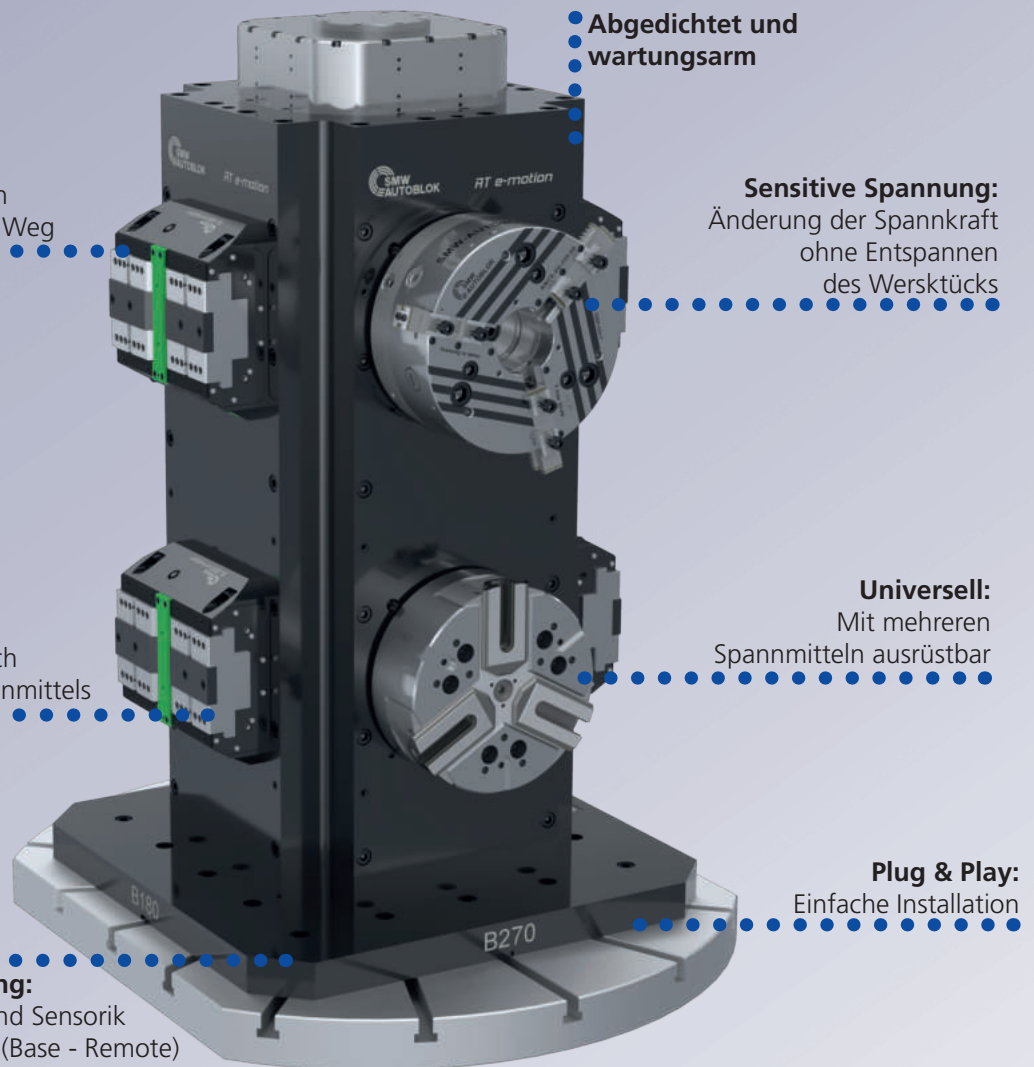
Änderung der Spannkraft ohne
Entspannen der Werkstücke

PLUG+PLAY

Einfache Installation

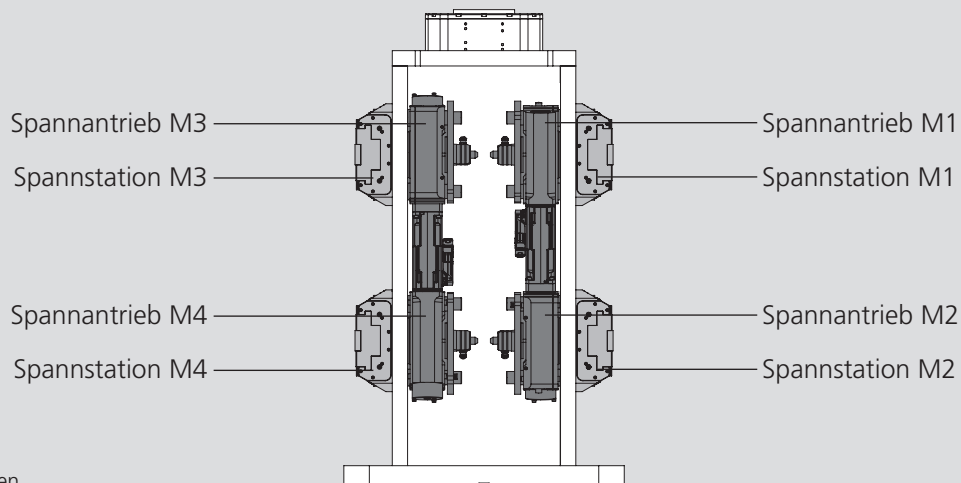
RT e-motion

Elektromechanischer Spannturm mit integrierten Spanntrieben



Anordnung Spanntriebe

Pro Spannstation - ein Spanntrieb



Beispiel:
RT e-motion
mit 4 Spannstationen

Spanntechnik-Lexikon

Einzelsteuerung: Der RT e-motion Spannturm verfügt über **mehre Spannstationen**. Dies ermöglicht die Bestückung unterschiedlichster Spannmittel welche durch einen **axialen Spannhub betätigt** werden. Außerdem ermöglichen, die für jede Spannstelle separat angeordneten Antriebe, ein **einzelnes Ansteuern jedes Spannmittels in Kraft und Weg**.

Abdichtung: Die Spanntriebe des RT e-motion Spannturms sind komplett abgedichtet, und **gegen das Eindringen von Schmutz und Kühlmittel geschützt**. Dies verhindert Ungenauigkeiten und Fehlfunktionen und macht das System **außerordentlich betriebsicher und wartungsarm**.

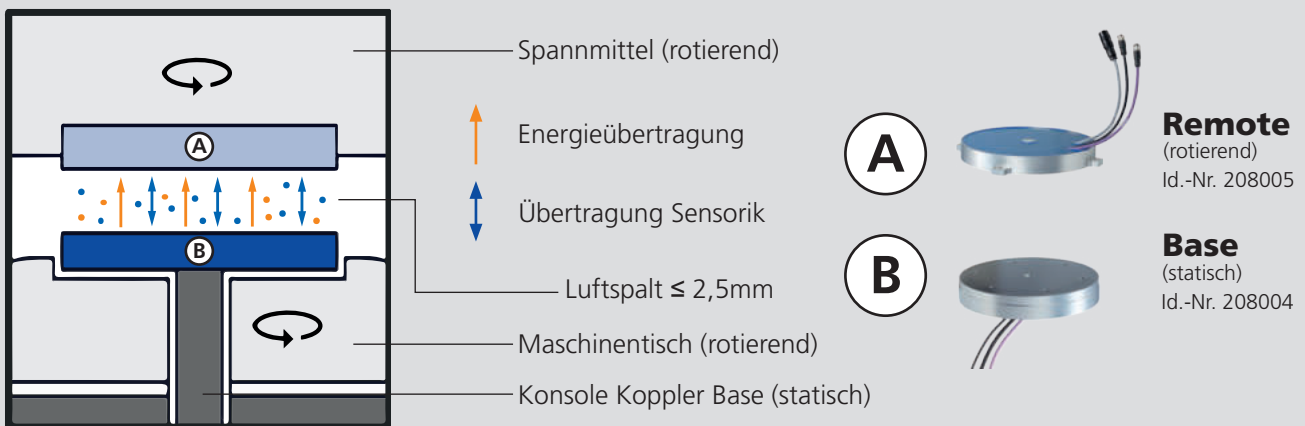
Sensitive Spannung: Die einzelnen Antriebe sind über die Steuerung **separat programmierbar**. Dies hat zum Vorteil das z.B. bei einer Komplettbearbeitung, passend zum Spanvorgang (Schruppen, Schlichten etc.) die **benötigte Spannkraft stufenlos einstellbar** ist.

Wechselkonnektivität: Einfacher, schneller Wechsel aller SMW e-motion Produkte mit gleichem Kopplersystem.

Drahtlose Übertragung: Über das berührungslose / induktive Kopplersystem wird die komplette Energieversorgung gewährleistet. Außerdem überträgt es sämtliche Daten der Sensorik - dies ermöglicht einen **sicheren (ohne Kabel), schnellen Datenaustausch, in Echtzeit**, zwischen Maschinensteuerung und Spannmittel / Spannturm.

Funktion Induktivkoppler

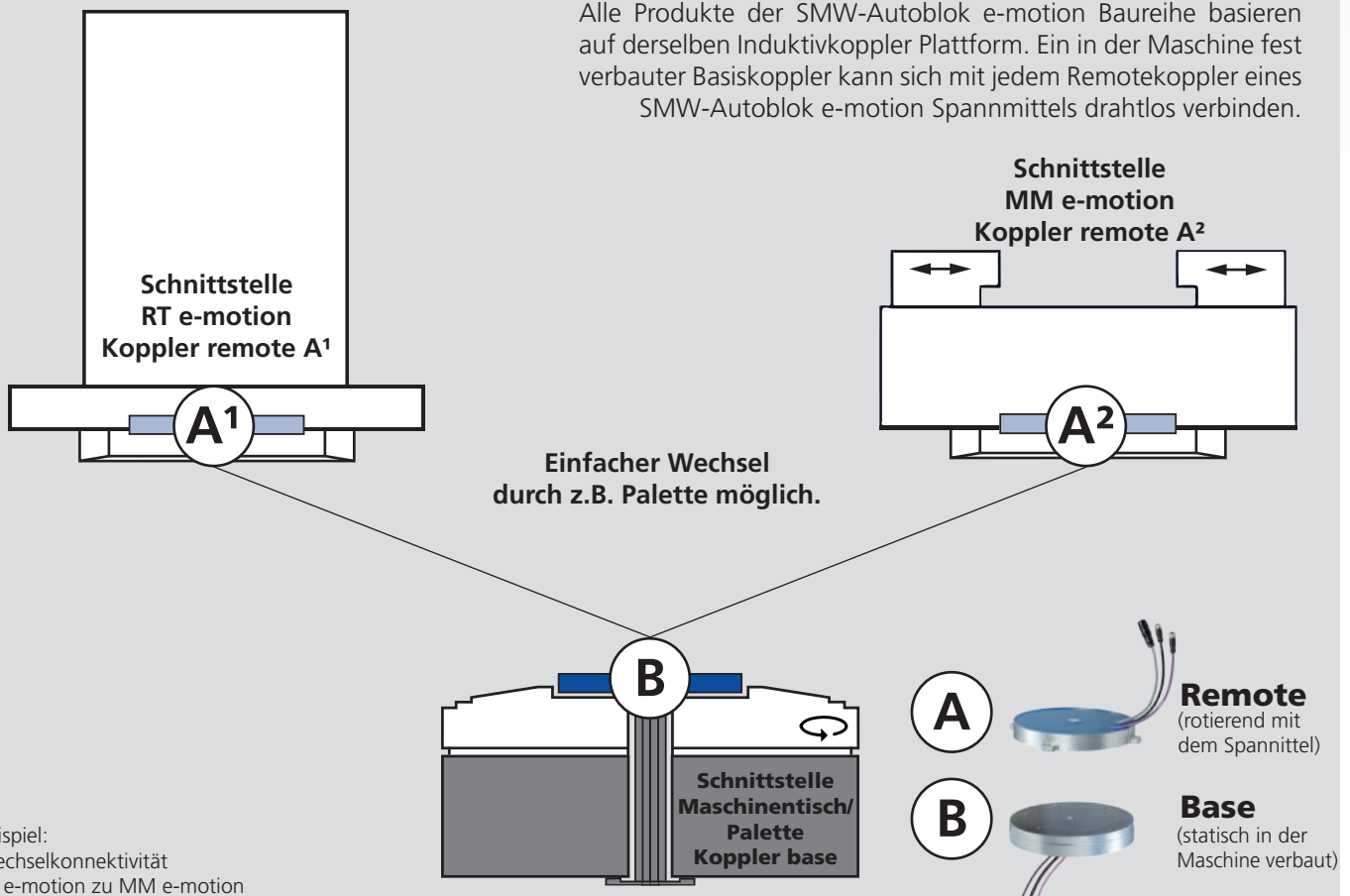
Induktive Übertragung von Energie und Sensorik



Wechselkonnektivität

Wechsel zwischen SMW-Autoblok e-motion Baureihe möglich

Alle Produkte der SMW-Autoblok e-motion Baureihe basieren auf derselben Induktivkoppler Plattform. Ein in der Maschine fest verbauter Basiskoppler kann sich mit jedem Remotekoppler eines SMW-Autoblok e-motion Spannmittels drahtlos verbinden.



Beispiel:
Wechselkonnektivität
RT e-motion zu MM e-motion

- Jedes Spannmittel einzeln ansteuerbar
- Drahtlose Übertragung von Energie und Sensorik



Anwendung/Kundennutzen

- Jedes Spannmittel einzeln ansteuerbar
- Drahtlose Übertragung von Energie und Sensorik mittels Induktiv Kopplersystem
- Spannstationen können individuell bestückt werden
- Permanente Überwachung der Spannkraft und Spannpositionen
- Verschiedenste Hübe und Kräfte individuell programmierbar
- Plug & Play

Technische Merkmale

- Sensitive Spannung / Änderung der Spannkraft ohne Entspannen des Werkstücks
- Abgedichtet und wartungsarm
- max. Betätigungskraft 35 kN

Lieferumfang

- RT e-motion Spannturm inkl. Spannantriebe

Belegungsmöglichkeiten der Spannstationen

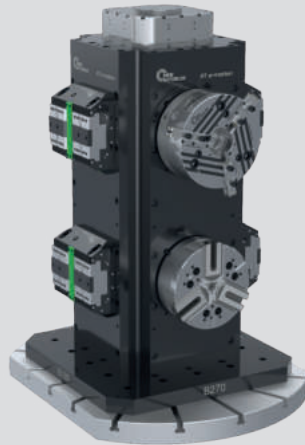
RT e-motion:

Darstellung Spannturm inkl. Spannantriebe ohne Spannmittel, Belegung von mehreren unterschiedlichen Spannmitteln.



RT e-motion mit Spannmitteln:

Darstellung RT e-motion inkl. Spannantriebe mit belegten Spannstationen. Beispiel mit: SL-200 + KNCS-2G + APL-D



Belegungsmöglichkeiten

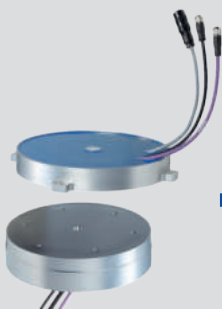
RT e-motion:

- Kraftspannfutter
- Niederzugfutter
- Ausgleichsfutter
- Futter mit Backenschnellwechsel
- 6-Backenfutter
- Spannzangenfutter
- Greiferfutter
- Spanndorne
- Kraftspanner usw.

Bestellübersicht / Plug & Play



RT e-motion Spannturm



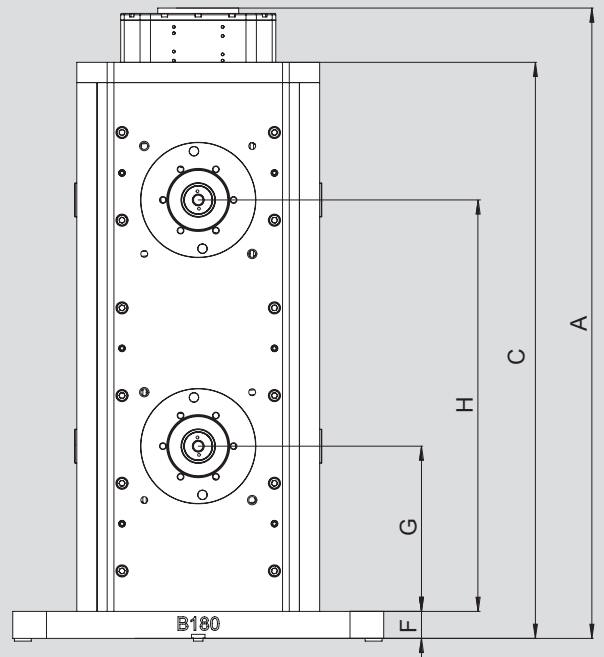
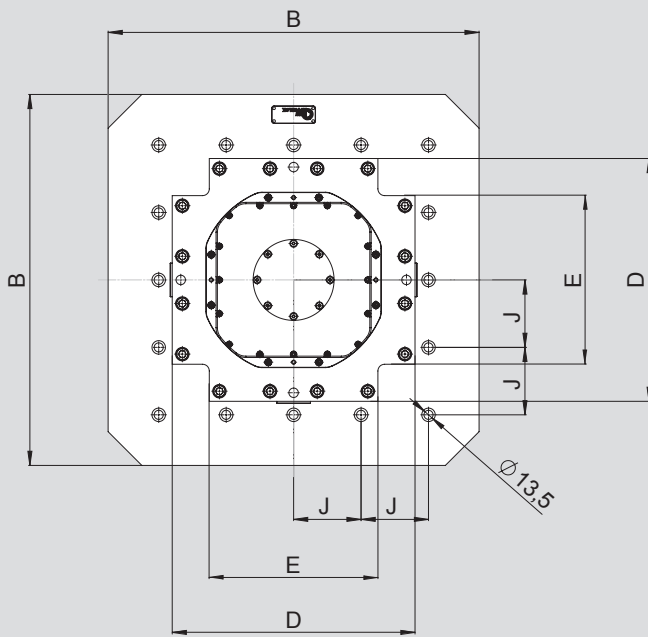
Induktiv Koppler
(Base/Remote)



AC-MM Steuerung (2
St. benötigt)



Kabelsatz



Technische Änderungen vorbehalten.
Für genauere Informationen, steht Ihnen unser Kundenservice gerne zur Verfügung.

SMW-AUTOBLOK Typ		RT e-motion
Id-Nr.		-
Höhe	A mm	934.5
Breite	B mm	550
Höhe Turm	C mm	854
Gesamtbreite Spannstation	D mm	360
Auflagebreite Spannstation	E mm	250
Höhe Grundplatte	F mm	40
Spannstation	G mm	245
Spannstation	H mm	610
Position Befestigungsbohrungen	J mm	100
Max. Betätigungskraft	kN	35
Max. effektiver axialer Betätigungshub	mm	21
Anzahl Spannstationen	Stk.	8
Gewicht	kg	440

Notizen

The page features a large, vertical rectangular area filled with alternating horizontal stripes of light blue and medium blue. This area is intended for taking notes, with the stripes providing a guide for line placement. The stripes are uniform in width and color throughout the page.

Notizen

The page features a large area with horizontal stripes in alternating shades of blue and light blue, intended for taking notes. The stripes are uniform in width and extend across the entire width of the page.

**Deutschland**

SMW-AUTOBLOK Spannsysteme GmbH
Postfach 1151 • D-88070 Meckenbeuren
Wiesentalstraße 28 • D-88074 Meckenbeuren
Tel.: +49 (0) 7542 - 405 - 0
Vertrieb Inland > vertrieb@smw-autoblok.de
Fax: +49 (0) 7542 - 3886
Sales International > sales@smw-autoblok.de
Fax: +49 (0) 7542 - 405 - 181

**U.S.A.**

SMW-AUTOBLOK Corporation
285 Egidi Drive - Wheeling, IL 60090
Tel. +1 847 - 215 - 0591
Fax +1 847 - 215 - 0594
E-mail > autoblok@smwautoblok.com

**Japan**

SMW-AUTOBLOK Japan Inc.
1-56 Hira, Nishi-Ku
461-Nagoya
Tel. +81 (0) 52 - 504 - 0203
Fax +81 (0) 52 - 504 - 0205
E-mail > japan@smwautoblok.co.jp

**China**

SMW-AUTOBLOK (Shanghai) Work Holding Co.,Ltd.
Building 6, No.72, JinWen Road, KongGang
Industrial Zone, ZhuQiao Town, Pudong District
201323, Shanghai P.R. China
Tel. +86 21 - 5810 - 6396
Fax +86 21 - 5810 - 6395
E-mail > china@smwautoblok.cn

**Mexiko**

SMW-AUTOBLOK Mexico, S.A. de C.V.
Pirineos No. 515-B, Nave 16
Col. Industrial Benito Juarez
Micro Parque Industrial Santiago
Queretaro, Qro. C.P. 76130
Tel. +52 (442) 209 - 5118
Fax +52 (442) 209 - 5121
E-mail > smwmex@smwautoblok.mx

**Indien**

SMW-AUTOBLOK Workholding Pvt. Ltd.,
Plot No. 4, Weikfield Industrial Estate,
Gat No. 1251, Sanaswadi, Tal - Shirur,
Dist - Pune. 412 208
Tel. +91 2137 - 616 974
Fax +91 2137 - 616 972
E-mail > info@smwautoblok.in

**Türkei**

SMW AUTOBLOK Makina San, Ve Tic. Ltd. ti.
Yeni ehir Mah, Osmanli Blv, Volume Kurtkoy Ofis
No:9, Kat:1, D:4, 32912, Pendik Istanbul
Tel. +90 216 629 - 2019
E-mail > info@smwautoblok.com.tr

**Schweden / Norwegen**

SMW-AUTOBLOK Scandinavia AB
Kasernvägen 2
SE - 281 35 Hässleholm
Tel. +46 (0) 761 420 111
E-mail > info@smw-autoblok.se

**Italien**

AUTOBLOK s.p.a.
Via Duca D'Aosta n.24
Fraz. Novaretto
I-10040 Caprie - Torino
Tel. +39 011 - 9638411
Tel. +39 011 - 9632020
Fax +39 011 - 9632288
E-mail > info@smwautoblok.it

**Frankreich**

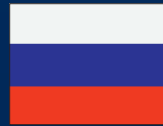
SMW-AUTOBLOK
17, Avenue des Frères Montgolfier - Z.I. Mi-Plaine
F-69680 Chassieu
Tel. +33 (0) 4 - 727 - 918 18
Fax +33 (0) 4 - 727 - 918 19
E-mail > autoblok@smwautoblok.fr

**Großbritannien**

SMW-AUTOBLOK Telbrook Ltd.
7 Wilford Industrial Estate
Ruddington Lane, Wilford
GB-Nottingham, NG11 7EP
Tel. +44 (0) 115 - 982 1133
E-mail > info@smw-autoblok-telbrook.co.uk

**Spanien**

SMW-AUTOBLOK IBERICA, S.L.
Ursalto 10 - Nave 2, Pol. 27 - Mateo Gaina
20014 San Sebastián (Guipúzcoa) (Spain)
Tel.: +34 943 - 225 079
Fax: +34 943 - 225 074
E-mail > info@smwautoblok.es

**Russland**

SMW-AUTOBLOK Russia
B.Tulskaya str., 10, bld.3, off. 323,
115191 Moscow (Russia)
Tel. +7 495 -231-1011
Fax +7 495 -231-1011
E-mail > info@smw-autoblok.ru

**Taiwan**

AUTOBLOK Company Ltd.
No.6, Shuyi Rd., South Dist.,
Taichung, Taiwan
Tel. +886 4-226 10826
Fax +886 4-226 12109
E-mail > taiwan@smwautoblok.tw

**Tschechien / Slowakei**

SMW-AUTOBLOK s.r.o.
Merhautova 20
CZ - 613 00 Brno
Tel. +420 513 034 157
Fax +420 513 034 158
E-mail > info@smw-autoblok.cz

**Polen**

SMW-AUTOBLOK Poland Sp. z o.o.
Ul Ligocka 103 - Building 8
40-568 Katowice
Tel. +48 (0) 664 673 428
E-mail > info@smwautoblok.pl

**Korea**

SMW-AUTOBLOK KOREA CO., LTD.
1108 ho, Baeksang Startower 1st,
65, Digital-ro 9-gil, Geumcheon-gu
Seoul, ROK-08511, Korea
Tel. +82 2 6267 9505
Fax +82 2 6267 9507
E-mail > info-korea@smw-autoblok.net