



Guard Tour System



Guard security



Anti ทลัษยาน



Model :

GT11

เรานำเสนอระบบควบคุมการทำงานของเจ้าหน้าที่รักษาความปลอดภัย ในการเดินตรวจตรายังตำแหน่งหรือพื้นที่ต่างๆ ที่ได้ถูกกำหนดไว้ และสามารถบันทึกรายละเอียดต่างๆ ไว้เป็นหลักฐานอย่างครบถ้วน เช่น สามารถระบุตัวเจ้าหน้าที่ที่ไปปฏิบัติงาน ระบุตำแหน่งที่ได้กำหนดไว้ รวมไปถึงสามารถระบุเหตุการณ์ต่างๆ ที่ได้กำหนดไว้อย่างครบครัน

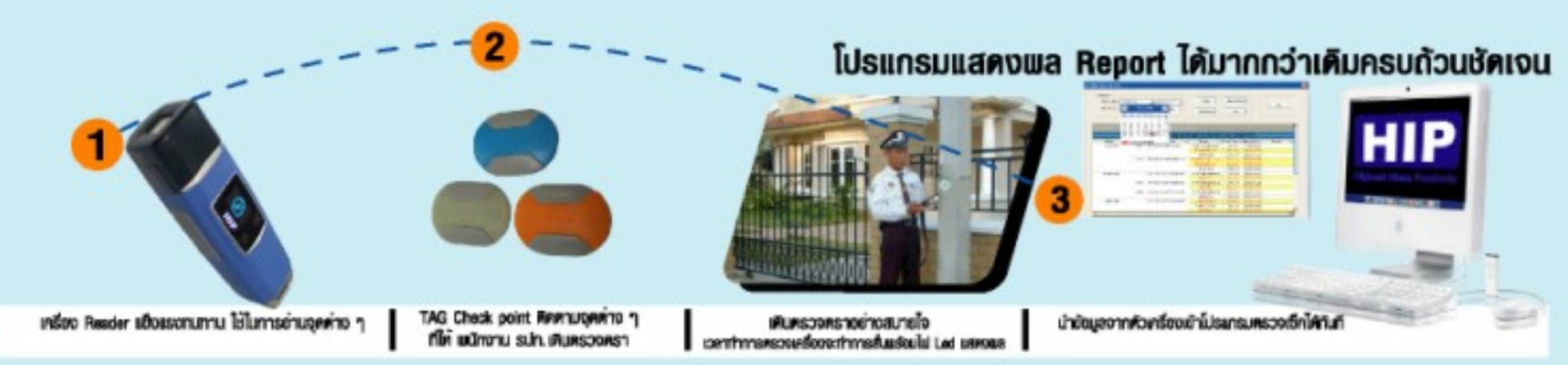
- มีไฟฉายในตัวเหมาะต่อการตรวจตราในเวลากลางคืน
- ตัวเครื่องทำจากอลูมิเนียมพร้อมหุ้มปลอกยางกันลื่น
- แสดงหน้าจอ led display ใช้งานง่าย
- แสดงข้อมูลเครื่อง การอ่านจุดตรวจ เข้มทิศ อุณหภูมิ สถานแบตเตอรี่ การแจ้งเตือนต่างๆ
- อ่านด้วยความถี่ 125K
- ตัวจุดตรวจมีให้เลือกหลากสีส้น พร้อมมีแบบเรืองแสงในที่มืด
- เมนูตัวเครื่องภาษาไทย พร้อมโปรแกรมการทำงานภาษาไทย
- รองรับการเชื่อมต่อถ่ายโอนข้อมูลด้วย USB
- ป้องกันความชื้นและป้องกันละอองน้ำ ระดับ IP67

- ตรวจสอบผู้ออกตรวจว่าเป็น รปภ. คนใด
- การตรวจตราครบทุกจุดหรือไม่
- เวลาที่เดินตรวจเช็ค ตรงตามกำหนดหรือไม่
- ขั้นตอนการตรวจเป็นไปตามขั้นตอนหรือไม่
- สืบหาความผิดปกติการตรวจตราได้ทันที



อ่านเร็ว ถนน แข็งแกร่ง ไม่หวั่นแม้เจอน้ำ

ใช้งานเครื่องได้ง่ายๆ เพียง

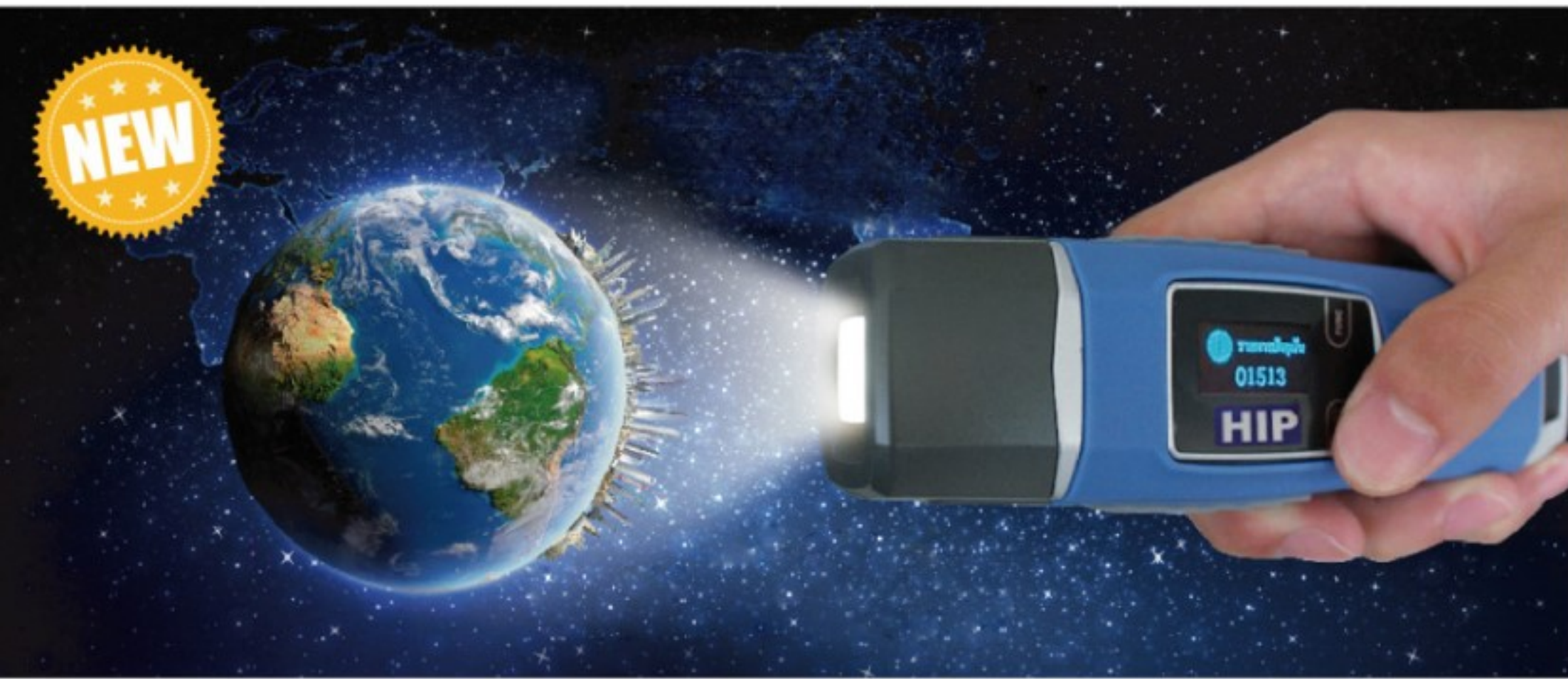


จุดตรวจมีให้เลือกหลากสีส้น พร้อมมีแบบเรืองแสงในที่มืด



แท่นพิเศษ RFID Connect



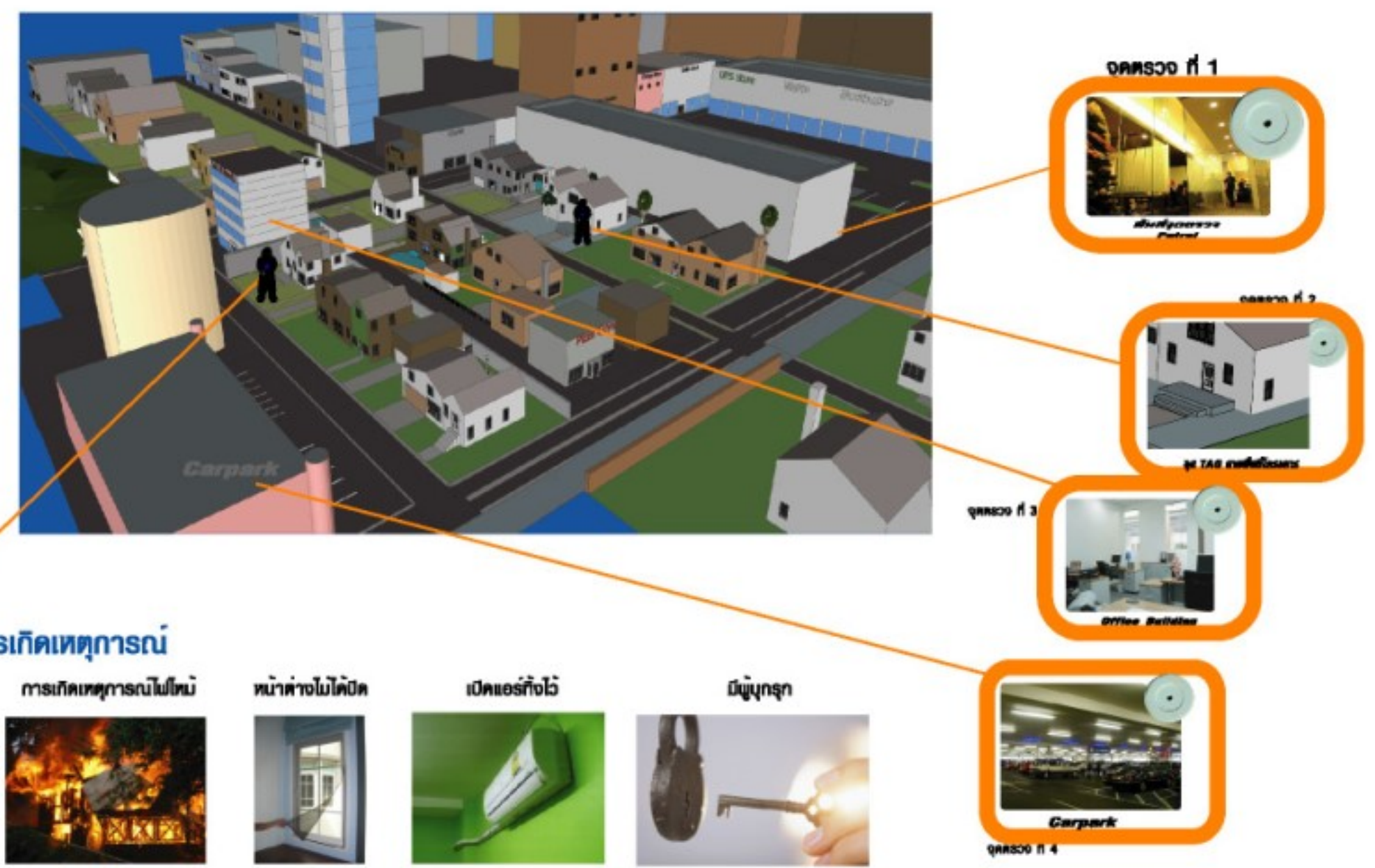


HIP



พวงกุญแจและบัตรบันทึกเหตุการณ์ (อุปกรณ์เสริมพิเศษ)

โปรแกรมสามารถประมวลผลสามารถรองรับ สปก. ได้มากกว่า 1 คน



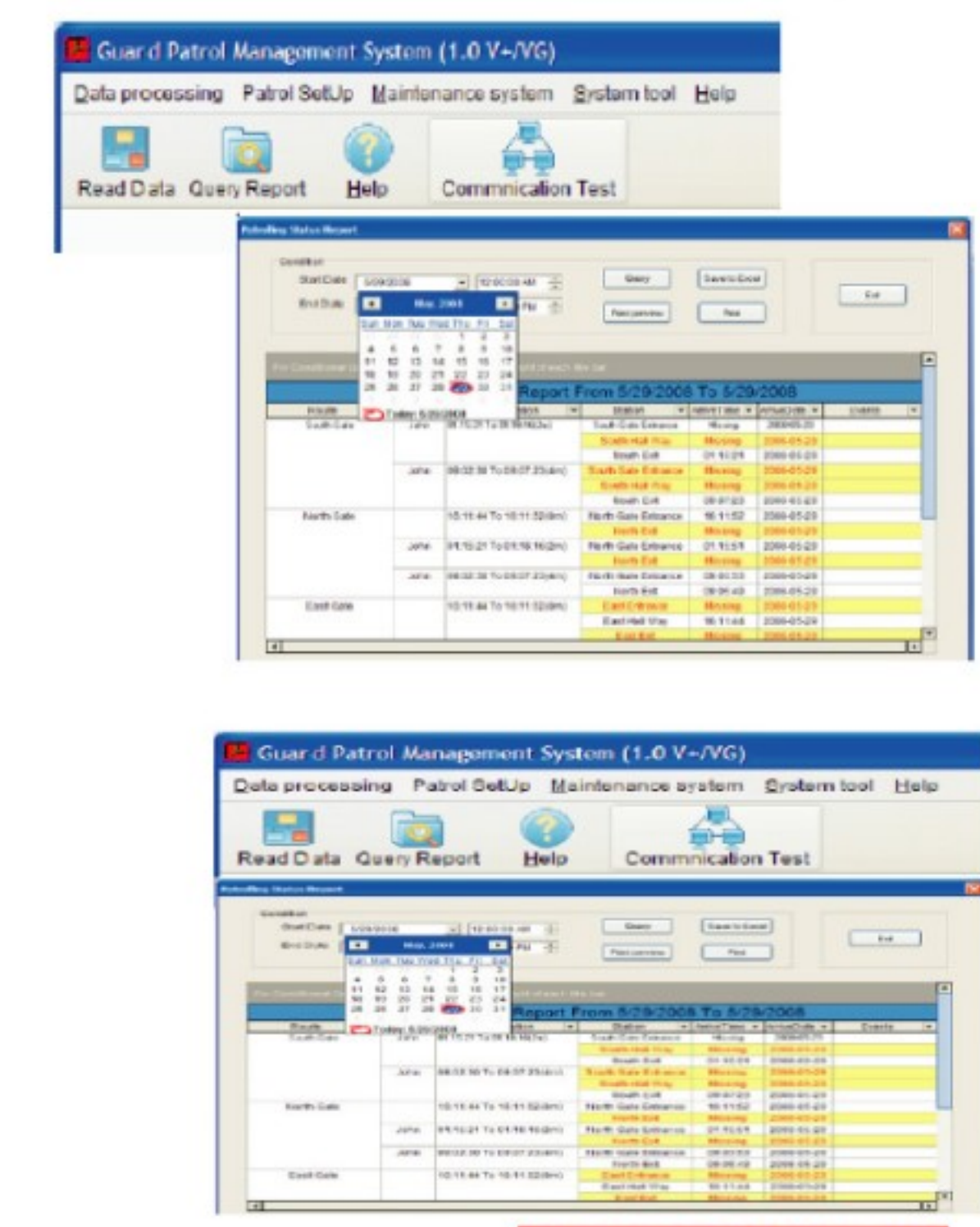
Technical Information

คุณสมบัติ Software

MODEL	GT11
COVER	cover : Aluminum alloy head cover : ABS (Board เคลือบทาวชนิดพิเศษ เพื่อกันน้ำได้ดีกว่า)
WEIGHT	243g
SIZE	148mm x 42mm x 34mm
GRADE IC	Grade Industry(อย่างดี)
Waterproof and Dust-proof	IP67 (6: หมายถึงกันฝุ่นเข้า100% 7: หมายถึงกันน้ำได้ไม่เกิน 1m)
Relative humidity	10%~90%
Temperature Range	-40 °C~+85 °C
Reader type	125K: =>3cm
reader time	<=0.1s
chip memery	W25X16,16Mbit flash
chip time	chip PCF8563?
Communication	USB, (CP2102,USB2.0) อัพโหลดข้อมูลนาฬิกา: 11,000 รายการ 2.4G, นาฬิกา-อัพโหลดข้อมูล 4700 รายการ
Battery	รุ่น Battery: KXD652760PL S2 battery li-onevolt 3.7Vcurrent: 1150mAhsize battery: 60mm x 27mm x 6.5mm
Standby time	Reader 500 time/day, Flashlight 2 hours, can use 3.5days, Read 500time/day, 26days
Charger Specifications	input volt : AC 100-250V 50/60HZ output volt : DC 5V output current : 1A
Option	สามารถถ่ายโอนข้อมูลไร้สายได้



ง่าย ๆ กับโปรแกรมการทำงาน ที่คุณสามารถบริหารและควบคุมได้



Software and Reports Report

STANDART FUNCTION

การเก็บข้อมูล	ข้อมูลกำลังเต็ม 50000 รายการ ข้อมูลเต็ม 60000 รายการ
ปุ่มกด	no touch function key : led display , open 2.4G read card , led display delay , Compass open or close
เตือน	flash light no touch function key: open or close Shock+character
การเชื่อมต่อ	USB: format, read&write.read spect
เตือนชาร์ตไฟ	1.Charging : มี ICON ชาร์ตไฟ 2.Full charge : มี ICON ชาร์ตไฟเต็ม

โปรแกรมแสดงผล Report ได้มากกว่าเต็มครบถ้วนชัดเจน

- สามารถดึงข้อมูลผ่าน USB ได้โดยผ่านจาก Software
- Software เป็นเมนูไทย หรือ English
- สามารถแสดงผลการทำงานเป็นกราฟออกรายงาน MS Excel ได้
- รองรับการใช้งานกับระบบปฏิบัติการ Windows/ME/2000/XP/Vista,7
- กำหนด จุด หรือ เหตุการณ์ ต่างๆ และ บุคคล(สปก.) ได้จาก Software
- สามารถกำหนดสิทธิ์การเข้าโปรแกรมของผู้ดูแล(Admin) หรือ ผู้ใช้(User)
- ดูเวลาการตรวจตราของ สปก. ได้อย่างสมบูรณ์

